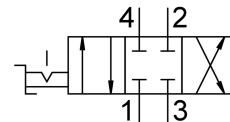


# Distributore a leva VHER-H-B43C-G18

Codice prodotto: 3488204

FESTO



## Foglio dati

| Caratteristica                              | Valore   |
|---|--|
| Funzione valvola                            | 4/3 centri chiusi  |
| Tipo di azionamento                         | Manuale  |
| Larghezza                                   | 51 mm  |
| Portata nominale standard                   | 600 l/min  |
| porta di lavoro pneumatica                  | G1/8   |
| Pressione di lavoro                         | 0 bar...10 bar   |
| Nota sulla pressione operativa              | Funzionamento con il vuoto solo nel collegamento 3<br>In caso di esercizio a due pressioni, la pressione in corrispondenza della porta 1 deve essere superiore a quella nella porta 3. |
| Design                                      | Saracinesca rotativa   |
| Dimensione nominale                         | 6 mm   |
| Funzione aria di scarico                    | Con opzione di controllo del flusso  |
| Istruzioni per l'uso                        | Attuare solo manualmente   |
| Principio di tenuta                         | Duro   |
| Tipo di pilotaggio                          | Diretto  |
| Direzione del flusso                        | Non reversibile  |
| Libertà da sovrapposizioni                  | Sì   |
| Indicazione della posizione di commutazione | Con accessori  |
| Fluido di lavoro                            | Aria compressa a norma ISO 8573-1:2010 [7:4:4]   |
| Nota sul fluido di esercizio e di controllo | Possibilità di funzionamento lubrificato (in tal caso sarà sempre necessario un funzionamento lubrificato)   |
| Classe di resistenza alla corrosione CRC    | 2 - Moderata sollecitazione da corrosione  |
| Conformità PWIS                             | VDMA24364-B1/B2-L  |
| Temperatura del fluido                      | -20 °C...80 °C   |
| Temperatura ambiente                        | -20 °C...80 °C   |
| Coppia di azionamento                       | 0,9 Nm   |
| Peso prodotto                               | 260 g  |
| Tipo di montaggio                           | Una delle due:<br>Fissaggio pannello frontale<br>Con foro passante   |
| Collegamento pneumatico, porta 1            | G1/8   |
| Collegamento pneumatico, porta 2            | G1/8   |
| Collegamento pneumatico, porta 3            | G1/8   |

| <b>Caratteristica</b>            | <b>Valore</b>                             |
|----------------------------------|---|
| Collegamento pneumatico, porta 4 | G1/8                                      |
| Nota sui materiali               | Conforme alla direttiva EU 2002/95 (RoHS) |
| Materiale guarnizioni            | NBR                                       |
| Materiale corpo                  | Alluminio pressofuso                      |
| Materiale leva                   | Alluminio pressofuso                      |