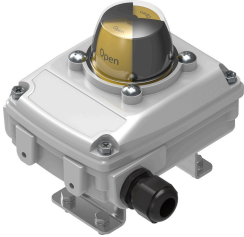


# Scatola per interruttore di finecorsa SRBC-CA3-YR90-N-20N-ZC-C2P20-EX6 **FESTO**

Codice prodotto: 3482807



## Foglio dati

Caratteristica	Valore
Approvazione	Marchio di fabbrica RCM
Marchio CE (vedere dichiarazione di conformità)	Conforme Direttiva EMC Conforme alla direttiva UE sulla protezione contro le esplosioni (ATEX) Conforme alla direttiva EU RoHS Istruzioni UK per CEM secondo le istruzioni EX UK Istruzioni RoHS UK
Marchio KC	KC-EMV
Protezione antideflagrante	Zona 0 (ATEX) Zona 0 (CN) Zona 0 (IEC-EX) Zona 0 (UKEX) Zona 1 (ATEX) Zona 2 (ATEX) Zona 20 (ATEX) Zona 20 (CN) Zona 20 (IEC-EX) Zona 20 (UKEX) Zona 21 (ATEX) Zona 22 (ATEX)
Categoria ATEX gas	II 1G
Tipo di protezione antideflagrante per gas	Ex ia IIC T6/T5 Ga
Categoria ATEX polvere	II 1D
Tipo di protezione antideflagrante per polvere	Ex i IIIC Txx°C Da
Protezione antideflagrante, certificazione al di fuori dell'UE	EPL Da (CN) EPL Da (GB) EPL Da (IECEX) EPL Ga (CN) EPL Ga (GB) EPL Ga (IEC-EX)
Temperatura ambiente di esplosione	Vedasi certificato ATEX Vedasi certificato IECEX
Tensione max d'ingresso Ui	16 V
Induttanza interna efficace Li	100 µH
Capacità effettiva interna Ci	100 nF
Max. parametro di ingresso circuito a sicurezza intrinseca	vedere certificato IECEX Vedere certificato ATEX

<b>Caratteristica</b>	<b>Valore</b>
Autorità che rilascia il certificato	FTZU 17 ATEX 0105X GYJ20.1409X IECEX FTZU 17.0017X
Nota sui materiali	Conforme alla direttiva EU 2002/95 (RoHS)
Safety Integrity Level (SIL)	SIL 2
Principio di misura	Induttivo
Temperatura ambiente	-20 °C...80 °C
Uscita di commutazione	NAMUR
Funzione elemento di commutazione	Contatto N/C
Frequenza massima di commutazione	2000 Hz
Max. corrente di uscita DC	3 mA
Intervallo di tensione d'esercizio DC	8.2 V
Collegamento elettrico	Morsetto a vite
Collegamento elettrico ingresso 1, tipo di collegamento	Morsettiera
Collegamento elettrico 1, uscita cavo	Diritto
Collegamento elettrico 1, connettore	Morsetto elastico di trazione
Collegamento elettrico 1, numero di poli	10
Sezione nominale del conduttore collegabile	0.25 mm <sup>2</sup> ...2.5 mm <sup>2</sup>
Raccordo pressacavo	M20x1,5
Diametro cavo ammesso	6 mm...12 mm
Dimensioni (P x L x H)	127 mm x 98 mm x 122 mm
Il punto di connessione per il regolatore di posizione e l'indicatore di posizione corrisponde alla norma	VDI/VDE 3845 misura AA 1
Posizione di montaggio	Opzionale
Peso prodotto	800 g
Colore corpo	grigio
Materiale corpo	Alluminio pressofuso
Materiale guarnizioni	NBR
Materiale albero	Acciaio inossidabile ad alta lega
Materiale viti	Acciaio inossidabile ad alta lega
Materiale del tappo di chiusura	PA
Materiale squadretta di fissaggio	Acciaio inossidabile ad alta lega
Materiale dell'indicatore	PC
Materiale del connettore a cavo	PA
Materiale dell'anello elastico	Acciaio inossidabile ad alta lega
Materiale disco	Acciaio inossidabile ad alta lega
Materiale della calotta di copertura	PC
Indicatore di posizione	Giallo/rosso
Intervallo del rilevamento angolare	0 deg...90 deg
Temperatura di stoccaggio	-20 °C...50 °C
Grado di protezione	IP67 NEMA 4/4X
Resistenza agli urti	Prova agli urti con livello di gravità 2 secondo FN 942017-5 e EN 60068-2-27
Resistenza alle vibrazioni	Test applicazione per il trasporto con livello di gravità 2 secondo FN 942017-4 e EN 60068-2-6
Classe di resistenza alla corrosione CRC	0 - Nessuna corrosione o sollecitazione
Conformità PWIS	VDMA24364 zona III
Grado di inquinamento	3