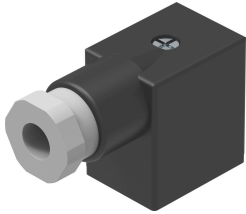


# Connettore femmina MSSD-F

Codice prodotto: 34431

FESTO



## Foglio dati

Caratteristica	Valore
Tipo di montaggio	Su elettrovalvola tramite vite centrale M3
Uscita del cavo	Inclinato
Nota sull'uscita del cavo	180° orientabile
Posizione di montaggio	Opzionale
Peso prodotto	17 g
Collegamento elettrico	A 3 poli Connettore femmina angolare Progettazione quadrata MSF
Collegamento elettrico 1, progettazione	Angolare
Collegamento elettrico ingresso 1, tipo di collegamento	Connettore femmina
Collegamento elettrico 1, uscita cavo	Inclinato
Collegamento elettrico 1, numero di poli	3
Collegamento elettrico 2	Morsetto a vite
Intervallo di tensione d'esercizio DC	0 V...250 V
Intervallo della tensione d'esercizio AC	0 V...250 V
Capacità di carico di corrente a 40 °C	16 A
Collegamento conduttore di protezione	Disponibile
Raccordo pressacavo	Pg 9
Diametro cavo	6 mm...8 mm
Sezione nominale conduttore	1.5 mm <sup>2</sup>
Grado di protezione	IP65
Nota sul grado di protezione	Nello stato assemblato
Temperatura ambiente	-25 °C...90 °C
Marchio CE (vedere dichiarazione di conformità)	Conforme Direttiva bassa tensione UE Conforme alla direttiva EU RoHS Istruzioni RoHS UK Secondo i regolamenti del Regno Unito per le apparecchiature elettriche
Conformità PWIS	VDMA24364-B2-L
Materiale corpo	Plastica
Colore corpo	Nero
Materiale guarnizioni	NBR