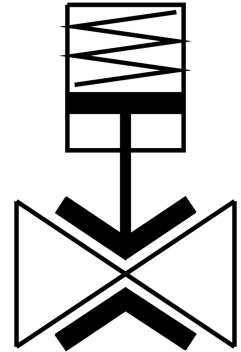


# Valvola di bloccaggio VZQA-C-M22C-15-GG-V2V4E-6

Codice prodotto: 3412426

FESTO



## Foglio dati

Caratteristica	Valore
Design	Valvola di bloccaggio, ad azionamento pneumatico
Tipo di azionamento	Pneumatico
Principio di tenuta	Morbido
Posizione di montaggio	Opzionale
Tipo di montaggio	Installazione in linea
Conessioni della valvola di processo	G1/2
Dimensione nominale DN	15
Funzione valvola	2/2 vie, chiusa, monostabile
Direzione del flusso	Reversibile
Pressione fluido	0 MPa...0.6 MPa 0 bar...6 bar
Media pressione	0 psi...87 psi
Pressione d'esercizio	0.35 MPa...0.6 MPa 50.75 psi...87 psi
Pressione di lavoro	3.5 bar...6 bar
Pressione nominale PN	10
Pressione di scoppio	1.6 MPa 16 bar 232 psi
Tipo di reset	Molla meccanica
Tipo di pilotaggio	A controllo esterno
Porta ausiliaria aria pilotaggio 12	M5
Fluido di pilotaggio	Aria compressa a norma ISO 8573-1:2010 [7:4:1]
Fluido	Aria compressa a norma ISO 8573-1:2010 [-:-1] Acqua
Viscosità max.	4000 mm <sup>2</sup> /s
Temperatura del fluido	-5 °C...100 °C
Temperatura ambiente	-5 °C...60 °C

<b>Caratteristica</b>	<b>Valore</b>
Temperatura di stoccaggio	5 °C...20 °C
Portata Kv	5 m <sup>3</sup> /h
Tempo di accensione	150 ms
Tempo di spegnimento	250 ms
Nota sui materiali	Conforme alla direttiva EU 2002/95 (RoHS)
Conformità PWIS	VDMA24364 zona III
Materiale corpo	Acciaio inossidabile ad alta lega
Codice corpo	1.4301
Materiale copertura corpo	Acciaio inossidabile ad alta lega
Numero materiale della copertura corpo	1.4404 / AISI 316L
Materiale guarnizioni	FPM
Materiale elemento di chiusura	EPDM
Peso prodotto	537 g
Adatto per l'uso con gli alimenti	Vedere le informazioni avanzate sul materiale
Materiale della tazza	PA6