

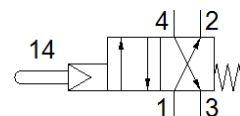
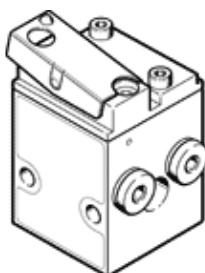
valvola ad astina

VS-4-1/8

Codice prodotto: 3394

FESTO

Pre-pilotata, normalmente chiusa.



Foglio dati

Caratteristica	Valore
Funzione valvola	4/2, monostabile
Tipo di azionamento	Meccanico
Portata nominale normale	140 ... 147 l/min
Pressione d'esercizio Mpa	0,35 ... 0,8 MPa
Pressione d'esercizio	3,5 ... 8 bar
Costruzione	A otturatore
Riposizionamento	Molla meccanica
Diametro nominale	3,5 mm
Funzione di scarico	Strozzabile
Principio di tenuta	Non metallica
Posizione di montaggio	Qualsiasi
Tipo di comando	Prepilotato
Alimentazione pressione di pilotaggio	Interna
Direzione di flusso	Non reversibile
Fluido di pilotaggio	Aria compressa a norma ISO 8573-1:2010 [-:-:-]
Indicazione sulla dinamizzazione forzata	Frequenza di commutazione min. 1/anno
Fluido d'esercizio	Aria compressa a norma ISO 8573-1:2010 [-:-:-]
Indicazione sul fluido d'esercizio e di pilotaggio	E' possibile l'impiego con aria lubrificata (necessario poi per l'impiego successivo)
Classe di resistenza alla corrosione CRC	2 - stress da corrosione moderato
Conformità PWIS	VDMA24364-B1/B2-L
Temperatura del fluido	-10 ... 60 °C
Temperatura ambiente	-10 ... 60 °C
Forza di azionamento	3,2 N
Peso	220 g
Fissaggio	Con foro passante
Attacco pneumatico 1	G1/8
Attacco pneumatico 2	G1/8
Attacco pneumatico 3	G1/8
Attacco pneumatico 4	G1/8
Avvertenza sul materiale	Conforme a RoHS
Materiale guarnizioni	NBR
Materiale del corpo	Alluminio anodizzata