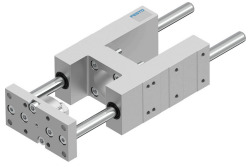


Unità di guida EAGF-V2-KF-32-

Codice prodotto: 3038083

FESTO



Foglio dati

Caratteristica	Valore
Dimensione	32
Corsa	1 mm...500 mm
Gioco di ritorno teorico	0 µm
Posizione di montaggio	Opzionale
Guida	Guida di supporto cuscinetto a sfere
Design	Guida
Classe di resistenza alla corrosione CRC	0 - Nessuna corrosione o sollecitazione
Conformità PWIS	VDMA24364-B2-L
Temperatura ambiente	-20 °C...80 °C
Forza max. Fy	750 N
Forza max. Fy statica	1020 N
Forza max. Fz	750 N
Forza max. Fz statica	1020 N
Momento massimo Mx	28 Nm
Coppia massima Mx statica	38 Nm
Max. momento My	34 Nm
Coppia massima My statica	46 Nm
Momento massimo Mz	34 Nm
Coppia max. Mz statica	46 Nm
Forza di spostamento	15 N
Massa in movimento per corsa 0 mm	724 g
Peso base per corsa 0 mm	1685 g
Peso aggiuntivo per 10 mm di corsa	18 g
Massa aggiuntiva per ogni 10 mm di corsac	18 g
Centro di gravità con corsa 0 mm	30 mm
Centro di gravità addizionale della massa in movimento a 10 mm	4.1 mm
Tipo di montaggio	Tramite filetto femmina
Nota sui materiali	Conforme alla direttiva EU 2002/95 (RoHS)
Materiale della guida	Acciaio temperato
Materiale corpo	Lega di alluminio battuto Anodizzato
Materiale della piastra con giogo	Acciaio

