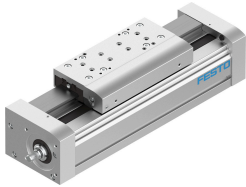


Asse a vite EGC-120-100-BS-25P-KF-0H-ML-GK

Codice prodotto: 3013578

FESTO



Foglio dati

Caratteristica	Valore
Corsa di lavoro	100 mm
Dimensione	120
Riserva di corsa	0 mm
Diametro mandrino	25 mm
Passo della vite	25 mm/U
Posizione di montaggio	Opzionale
Guida	Guida di supporto cuscinetto a sfere
Design	Asse lineare elettromeccanico Con vite a sfere
Tipo di motore	Motore passo-passo Servomotore
Tipo mandrino	Vite a ricircolo di sfere
Accelerazione max.	15 m/s ²
Velocità max.	1.5 m/s...1.875 m/s
Precisione di ripetizione	±0,02 mm
Ciclo di lavoro	100%
Conformità PWIS	VDMA24364-B2-L
Grado di protezione	IP40
Temperatura ambiente	-10 °C...60 °C
2° momento dell'area Ix	5010000 mm ⁴
2° momento dell'area Iy	5820000 mm ⁴
2° momento dell'area Iz	5010000 mm ⁴
Forza max. Fy	6890 N
Forza max. Fz	6890 N
Momento massimo Mx	144 Nm
Max. forza radiale sull'albero motore	500 N
Forza massima di avanzamento Fx	1500 N
Momento d'inerzia torsionale della massa It	1430000 mm ⁴
Momento di inerzia di massa JH per metro di corsa	2.756 kgcm ²
Feed constant	25 mm/U
Materiale testata posteriore	Lega di alluminio battuto Anodizzato

Caratteristica	Valore
Materiale attuatore	Lega di alluminio battuto Anodizzato
Materiale profilo	Lega di alluminio battuto Anodizzato
Nota sui materiali	Conforme alla direttiva EU 2002/95 (RoHS)
Materiale testata dell'attuatore	Lega di alluminio battuto Anodizzato
Materiale guida slitta	Acciaio
Materiale del binario della guida	Acciaio
Materiale del cursore	Lega di alluminio battuto Anodizzato
Materiale del dado del mandrino	Acciaio
Materiale mandrino	Acciaio