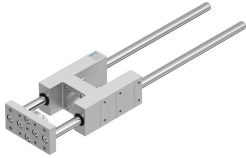


# Unità di guida EAGF-V2-KF-40-320

Codice prodotto: 2783047

FESTO



## Foglio dati

Caratteristica	Valore
Dimensione	40
Corsa	320 mm
Gioco di ritorno teorico	0 µm
Posizione di montaggio	Opzionale
Guida	Guida di supporto cuscinetto a sfere
Design	Guida
Classe di resistenza alla corrosione CRC	0 - Nessuna corrosione o sollecitazione
Conformità PWIS	VDMA24364-B2-L
Temperatura ambiente	-20 °C...80 °C
Forza max. Fy	1000 N
Forza max. Fy statica	1260 N
Forza max. Fz	1000 N
Forza max. Fz statica	1260 N
Momento massimo Mx	44 Nm
Coppia massima Mx statica	55 Nm
Max. momento My	52 Nm
Coppia massima My statica	65 Nm
Momento massimo Mz	52 Nm
Coppia max. Mz statica	65 Nm
Forza di spostamento	15 N
Massa in movimento	2307 g
Peso prodotto	3541 g
Centro di gravità con corsa 0 mm	38 mm
Centro di gravità aggiuntiva della massa in movimento a 10 mm	4.2 mm
Tipo di montaggio	Tramite filetto femmina
Nota sui materiali	Conforme alla direttiva EU 2002/95 (RoHS)
Materiale della guida	Acciaio temperato
Materiale corpo	Lega di alluminio battuto Anodizzato
Materiale della piastra con giogo	Acciaio