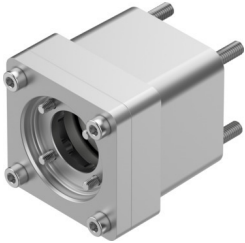


Kit assiale EAMM-A-D40-40G-G2

Codice prodotto: 2256398

FESTO



Foglio dati

Caratteristica	Valore
Lunghezza nominale	62.5 mm
Posizione di montaggio	Opzionale
Velocità di rotazione max.	8000 1/min
Conformità PWIS	VDMA24364-B2-L
Temperatura di stoccaggio	-25 °C...60 °C
Umidità relativa dell'aria	0 - 95%
Grado di protezione	IP40
Temperatura ambiente	-10 °C...60 °C
Momento di inerzia di massa	5.87 kgmm ²
Coppia trasmissibile	12.5 Nm
Peso prodotto	450 g
Codice interfaccia, attuatore	D40 D40C
Codice interfaccia, ingresso motore	40G
Nota sui materiali	Conforme alla direttiva EU 2002/95 (RoHS)