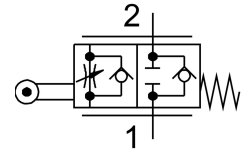


Regolatore di portata unidirezionale GRR-1/2

Codice prodotto: 2111

FESTO



Foglio dati

Caratteristica	Valore
Funzione valvola	Funzione di controllo di portata unidirezionale
Collegamento pneumatico, porta 1	G1/2
Collegamento pneumatico, porta 2	G1/2
Componente di regolazione	Leva a rullo
Tipo di montaggio	Con foro passante
Portata nominale standard in direzione del regolatore di flusso	1300 l/min
Portata nominale standard in direzione bloccata	1250 l/min
Pressione di lavoro	0.3 bar...10 bar
Temperatura ambiente	-10 °C...60 °C
Materiale corpo	Lega di alluminio battuto
Posizione di montaggio	Opzionale
Fluido di lavoro	Aria compressa a norma ISO 8573-1:2010 [7:-:-]
Nota sul fluido di esercizio e di controllo	Possibilità di funzionamento lubrificato (in tal caso sarà sempre necessario un funzionamento lubrificato)
Conformità PWIS	VDMA24364-B2-L
Temperatura del fluido	-10 °C...60 °C
Peso prodotto	735 g