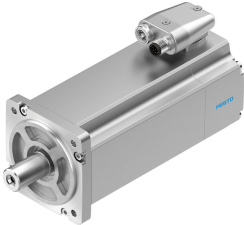


Servomotore EMME-AS-80-M-LS-AS

Codice prodotto: 2093168

FESTO



Foglio dati

| Caratteristica | Valore |
|---|---|
| Temperatura ambiente | -10 °C...40 °C |
| Temperatura di stoccaggio | -20 °C...70 °C |
| Umidità relativa dell'aria | 0 - 90% |
| Conforme allo standard | IEC 60034 |
| Classe di protezione isolamento | F |
| Classe di valutazione conforme EN 60034-1 | S1 |
| Grado di protezione | IP21 |
| Connettore elettrico del sistema | Connettore maschio |
| Nota sui materiali | Conforme alla direttiva EU 2002/95 (RoHS) |
| Classe di resistenza alla corrosione CRC | 0 - Nessuna corrosione o sollecitazione |
| Conformità PWIS | VDMA24364 zona III |
| Approvazione | Marchio di fabbrica RCM c UL us - Recognized (OL) |
| Marchio CE (vedere dichiarazione di conformità) | Conforme Direttiva EMC Conforme Direttiva bassa tensione UE Conforme alla direttiva EU RoHS Istruzioni UK per CEM Istruzioni RoHS UK Secondo i regolamenti del Regno Unito per le apparecchiature elettriche |
| Tensione nominale d'esercizio DC | 360 V |
| Tensione nominale DC | 360 V |
| Tipo di interruttore dell'avvolgimento | Stella all'interno |
| Numero di coppie di poli | 3 |
| Coppia di arresto | 3.5 Nm |
| Coppia nominale | 3.2 Nm |
| Picco della coppia | 14 Nm |
| Velocità nominale di rotazione | 3000 1/min |
| Velocità di rotazione max. | 4627 1/min |
| Potenza nominale del motore | 1000 W |
| Corrente di stallo continua | 3.9 A |
| Corrente nominale del motore | 3.7 A |
| Corrente di picco | 15.6 A |
| Costante motore | 0.865 Nm/A |

| Caratteristica | Valore |
|--|--|
| Tensione costante, da fase a fase | 55 mVmin |
| Resistenza avvolgimento fase-fase | 2.8 Ohm |
| Induttanza dell'avvolgimento fase-fase | 7.43 mH |
| Momento d'inerzia di massa totale dell'uscita | 1.93 kgcm ² |
| Peso prodotto | 3700 g |
| Carico assiale ammissibile sull'albero | 72 N |
| Carico radiale ammissibile sull'albero | 360 N |
| Trasduttore di posizione del rotore | Encoder di valore assoluto a rotazione singola |
| Connessione encoder posizione del rotore | HIPERFACE® |
| Trasduttore di posizione del rotore, encoder principio di misura | Capacitivo |
| Enc. pos. rotore, sin/cosin p/r | 16 |
| Encoder di posizione del rotore, tipo ris. | 12 bit |
| Rot. pos. enc., typ. ang. acc. | 20 arcmin |
| Tempo medio di guasto pericoloso (MTTFd), sottocomponente | 340 anni, trasduttore di posizione del rotore |
| Efficienza energetica | ENEFF (CN) / Classe 2 |