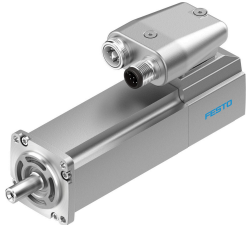


# Servomotore EMME-AS-40-S-LV-AMB

Codice prodotto: 2082431

FESTO



## Foglio dati

Caratteristica	Valore
Temperatura ambiente	-10 °C...40 °C
Temperatura di stoccaggio	-20 °C...70 °C
Umidità relativa dell'aria	0 - 90%
Conforme allo standard	IEC 60034
Classe di protezione isolamento	F
Classe di valutazione conforme EN 60034-1	S1
Grado di protezione	IP21
Connettore elettrico del sistema	Connettore maschio
Nota sui materiali	Conforme alla direttiva EU 2002/95 (RoHS)
Classe di resistenza alla corrosione CRC	0 - Nessuna corrosione o sollecitazione
Conformità PWIS	VDMA24364 zona III
Approvazione	Marchio di fabbrica RCM c UL us - Recognized (OL)
Marchio CE (vedere dichiarazione di conformità)	Conforme Direttiva EMC Conforme Direttiva bassa tensione UE Conforme alla direttiva EU RoHS Istruzioni UK per CEM Istruzioni RoHS UK Secondo i regolamenti del Regno Unito per le apparecchiature elettriche
Tensione nominale d'esercizio DC	360 V
Tensione nominale DC	360 V
Tipo di interruttore dell'avvolgimento	Stella all'interno
Numero di coppie di poli	2
Coppia di arresto	0.18 Nm
Coppia nominale	0.12 Nm
Picco della coppia	0.7 Nm
Velocità nominale di rotazione	9000 1/min
Velocità di rotazione max.	10000 1/min
Potenza nominale del motore	110 W
Corrente di stallo continua	0.8 A
Corrente nominale del motore	0.7 A
Corrente di picco	3.2 A
Costante motore	0.171 Nm/A

<b>Caratteristica</b>	<b>Valore</b>
Tensione costante, da fase a fase	13.5 mVmin
Resistenza avvolgimento fase-fase	25.6 Ohm
Induttanza dell'avvolgimento fase-fase	9.95 mH
Momento d'inerzia di massa totale dell'uscita	0.055 kgcm <sup>2</sup>
Peso prodotto	650 g
Carico assiale ammissibile sull'albero	12 N
Carico radiale ammissibile sull'albero	105 N
Trasduttore di posizione del rotore	Encoder di valore assoluto a rotazione multipla
Connessione encoder posizione del rotore	HIPERFACE®
Trasduttore di posizione del rotore, encoder principio di misura	Capacitivo
Enc. pos. rotore, sin/cosin p/r	16
Encoder di posizione del rotore, tipo ris.	12 bit
Rot. pos. enc., typ. ang. acc.	20 arcmin
Coppia di tenuta del freno	0.4 Nm
Tensione d'esercizio DC per freno	24 V
Consumo corrente, freno	8 W
Momento di inerzia di massa del freno	0.014 kgcm <sup>2</sup>
Cicli di commutazione del freno di arresto	5 milioni di azionamenti a vuoto (senza attrito!)
Tempo medio fino al guasto (MTTF), sottocomponente	371 anni, freno di arresto
Tempo medio di guasto pericoloso (MTTFd), sottocomponente	271 anni, trasduttore di posizione del rotore