

# elettrovalvola MVH-5-1/8-B

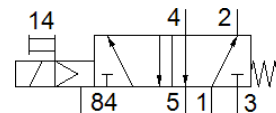
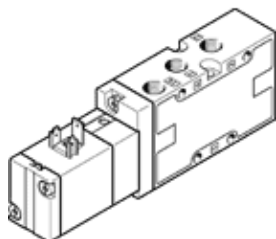
Codice prodotto: 19779

Classic - non utilizzare per nuovi progetti

FESTO

Con bobina e azionatore manuale, senza connettore.

Sono disponibili delle alternative moderne digitando le prime quattro cifre del codice di tipo nel campo di ricerca.



## Foglio dati

Caratteristica	Valore
Funzione valvola	5/2, monostabile
Tipo di azionamento	Elettrico
Larghezza	26 mm
Portata nominale normale	750 l/min
Pressione d'esercizio Mpa	0,2 ... 1 MPa
Pressione d'esercizio	2 ... 10 bar
Costruzione	A otturatore
Riposizionamento	Molla meccanica
Diametro nominale	5 mm
Principio di tenuta	Non metallica
Posizione di montaggio	Qualsiasi
Azionatore manuale	Monostabile
Tipo di comando	Prepilotato
Alimentazione pressione di pilotaggio	Interna
Direzione di flusso	Non reversibile
Sovrapposizione	Sovrapposizione negativa
Valore b	0,34
Valore C	3 l/sbar
Frequenza di commutazione max.	3 Hz
Tempo di commutazione, disazionamento	36 ms
Tempo di commutazione azionamento	20 ms
Impulso positivo di prova max., con logico 0	2.200 µs
Impulso negativo di prova max., con logico 1	3.700 µs
Valori caratteristici bobina	24 V cc: 2,5 W
Oscillazioni di tensione ammissibili	+/- 10 %
Fluido d'esercizio	Aria compressa a norma ISO 8573-1:2010 [7:4:4]
Indicazione sul fluido d'esercizio e di pilotaggio	E' possibile l'impiego con aria lubrificata (necessario poi per l'impiego successivo)
Classe di resistenza alla corrosione CRC	1 - stress da corrosione basso
Conformità PWIS	VDMA24364-B1/B2-L
Temperatura di stoccaggio	-40 ... 60 °C
Temperatura del fluido	-5 ... 50 °C
Temperatura ambiente	-5 ... 50 °C
Peso	230 g
Fissaggio	Su blocco PR Con foro passante A scelta:
Attacco scarico servopilotaggio 84	M5
Attacco pneumatico 1	G1/8
Attacco pneumatico 2	G1/8
Attacco pneumatico 3	G1/8
Attacco pneumatico 4	G1/8

<b>Caratteristica</b>	<b>Valore</b>
Attacco pneumatico 5	G1/8
Avvertenza sul materiale	Conforme a RoHS
Materiale guarnizioni	NBR TPE-U(PU)
Materiale del corpo	Alluminio pressofuso