

Elettrovalvola

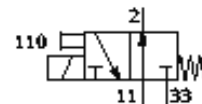
MHA2-M1H-3/20-2-TC

Codice prodotto: 197407

FESTO

Valvola per sottobase per montaggio singolo e in batteria, a commutazione rapida, con attacco connettore in alto.

Tipo in esaurimento. Fornibile fino al 2007



Foglio dati

| Caratteristica | Valore |
|--|--|
| Funzione valvola | 3/2 aperte monostabili |
| Tipo di azionamento | elettrico |
| Larghezza d'ingombro | 10 mm |
| Portata nominale normale | 100 l/min |
| Attacco pneumatico di lavoro | Sottobase |
| Tensione d'esercizio | 24V DC |
| Pressione di esercizio | -0,9 ... 8 bar |
| Costruzione | Valvola a otturatore con scarico della pressione |
| Tipo di reset | Molla meccanica |
| Grado di protezione | IP40 |
| Certificazione | c UL us - Recognized (OL) |
| Diametro nominale | 2 mm |
| Dimensioni della griglia | 14 mm |
| Funzione di scarico | strozzabile |
| Principio di tenuta | tenero |
| Posizione di montaggio | qualsiasi |
| Azionatore manuale | monostabile |
| Tipo di comando | diretta |
| Direzione di flusso | reversibile con limitazioni |
| Frequenza di commutazione max. | 130 Hz |
| Tempo di commutazione OFF | 7 ms |
| Tempo di commutazione ON | 7 ms |
| Tempo di azionamento | 100% |
| Valori caratteristici bobina | 24V DC: 2,88W |
| Oscillazioni di tensione ammissibili | +/- 10 % |
| Fluido di esercizio | Aria compressa filtrata non lubrificata, capacità filtrante 40 µm Aria compressa filtrata e lubrificata, capacità filtrante 40 µm |
| Classe di resistenza alla corrosione KBK | 2 |
| Temperatura del fluido | -5 ... 40 °C |
| Temperatura ambiente | -5 ... 40 °C |
| Peso | 50 g |
| Tipo fissaggio | su sottobase |
| Attacco pneumatico 11 | Sottobase |
| Attacco pneumatico 2 | Sottobase |
| Attacco pneumatico 33 | Sottobase |
| Avvertenza sul materiale | Senza rame e PTFE |
| Informazioni sul materiale delle guarnizioni | HNBR NBR |
| Informazioni sul materiale del corpo (contenitore) | Zinco pressofuso rivestita |
| Informazioni sul materiale delle viti | Acciaio zincato |