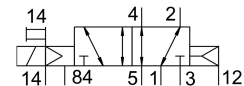
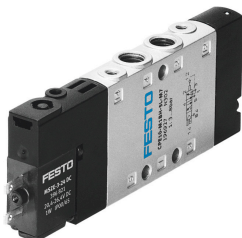


Elettrovalvola CPE10-M1BH-5LS-M7

Codice prodotto: 196928

FESTO



Foglio dati

Caratteristica	Valore
Funzione valvola	5/2 vie, monostabile
Tipo di azionamento	Elettrico
Larghezza	10 mm
Portata nominale standard	350 l/min
porta di lavoro pneumatica	M7
Tensione d'esercizio	24 V DC
Pressione d'esercizio	-0.09 MPa...1 MPa
Pressione di lavoro	-0.9 bar...10 bar
Design	Saracinesca a pistone
Tipo di reset	Molla pneumatica
Approvazione	c UL us - Recognized (OL)
Classificazione marittima	Certificato See
Autorità che rilascia il certificato	DNV-TAA000032X
Grado di protezione	IP65 Con connettore femmina Conforme IEC 60529
Dimensione nominale	4 mm
Funzione aria di scarico	Con opzione di controllo del flusso
Principio di tenuta	Morbido
Posizione di montaggio	Opzionale
Azionatore manuale	Bistabile tramite accessori Senza arresto
Tipo di pilotaggio	Pilotato
Aria di pilotaggio	Esterni
Direzione del flusso	Reversibile
Codice posizione valvola	Supporto per targhette di identificazione
lap	Sovrapposizione positiva
Pressione di pilotaggio Mpa	0.3 MPa...0.8 MPa
Pressione pilotaggio	3 bar...8 bar
Tempo di spegnimento	20 ms
Tempo di accensione	16 ms
Ciclo di lavoro	100% in combinazione con la riduzione della corrente di mantenimento

Caratteristica	Valore
Max. impulso di prova positivo con segnale 0	1200 µs
Max. impulso di prova negativo con 1 segnale	900 µs
Caratteristiche dati bobina	24 V DC: 1,28 W
Fluttuazioni ammesse per la tensione di alimentazione	-15%/+10%
Fluido di lavoro	Aria compressa a norma ISO 8573-1:2010 [7:4:4]
Nota sul fluido di esercizio e di controllo	Possibilità di funzionamento lubrificato (in tal caso sarà sempre necessario un funzionamento lubrificato)
Resistenza alle vibrazioni	Test applicazione per il trasporto con livello di gravità 2 secondo FN 942017-4 e EN 60068-2-6
Resistenza agli urti	Prova agli urti con livello di gravità 2 secondo FN 942017-5 e EN 60068-2-27
Classe di resistenza alla corrosione CRC	2 - Moderata sollecitazione da corrosione
Conformità PWIS	VDMA24364-B1/B2-L
Temperatura del fluido	-5 °C...50 °C
Fluido di pilotaggio	Aria compressa a norma ISO 8573-1:2010 [7:4:4]
Temperatura ambiente	-5 °C...50 °C
Peso prodotto	56 g
Collegamento elettrico	A 2 poli
Tipo di montaggio	Con foro passante
Scarico del servo pilotaggio 82	M3
Scarico servopilotaggio 84	M3
Attacco dell'aria pilotaggio 12	M3
Attacco servo pilotaggio 14	M3
Collegamento pneumatico, porta 1	M7
Collegamento pneumatico, porta 2	M7
Collegamento pneumatico, porta 3	M7
Collegamento pneumatico, porta 4	M7
Collegamento pneumatico, attacco 5	M7
Nota sui materiali	Conforme alla direttiva EU 2002/95 (RoHS)
Materiale guarnizioni	NBR
Materiale corpo	Alluminio pressofuso