

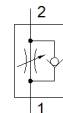
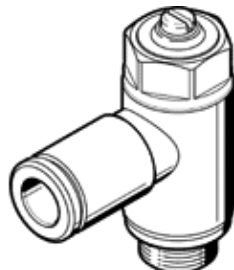
Regolatore di portata unidirezionale GRLA-F-1/4-QS-6-D

Codice prodotto: 195600
Prodotto in esaurimento

FESTO

Elevata resistenza alla corrosione.

Tipo in esaurimento. Fornibile fino al 2016. Per alternative di prodotto, vedere il Support Portal.



Foglio dati

Caratteristica	Valore
Funzione valvola	Regolatore di portata unidirezionale dello scarico
Attacco pneumatico 1	QS-6
Attacco pneumatico 2	G1/4
Tipo di azionamento	Manuale
Elemento di regolazione	Vite con testa a intaglio
Fissaggio	Avvitabile
Portata nominale normale in direzione di strozzatura	430 l/min
Portata nominale normale in direzione di non ritorno	384 ... 478 l/min
Temperatura ambiente	0 ... 150 °C
Posizione di montaggio	Qualsiasi
Pressione d'esercizio intervallo completo di temperatura	0,2 ... 10 bar
Portata normale in direzione di strozzatura 6 -> 0 bar	600 l/min
Portata normale in direzione di non ritorno 6 -> 0 bar	570 ... 680 l/min
Fluido d'esercizio	Aria compressa a norma ISO 8573-1:2010 [7:4:4]
Indicazione sul fluido d'esercizio e di pilotaggio	E' possibile l'impiego con aria lubrificata (necessario poi per l'impiego successivo)
Temperatura di stoccaggio	-10 ... 150 °C
Temperatura del fluido	0 ... 150 °C
Coppia di serraggio nominale	5 Nm
Tolleranza coppia di serraggio nominale	± 10 %
Peso	37 g
Avvertenza sul materiale	Senza rame e PTFE Conforme a RoHS
Informazioni sui materiali, guarnizioni	FPM
Informazioni sui materiali, vite cava	Lega di alluminio per lavorazione plastica
Informazioni sui materiali, anello di smontaggio	Ottone cromato e nichelato
Informazioni sui materiali, vite di regolazione	Acciaio inossidabile fortemente legato
Informazioni sui materiali, attacco orientabile	Ottone cromato e nichelato