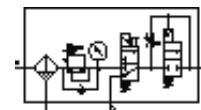
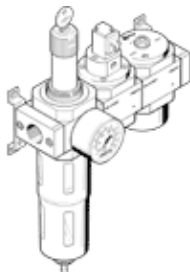


Combinazione di unità di manutenzione LFRS-3/4-D-DI-MAXI-KD-A

Codice prodotto: 195197

FESTO

con manopola di regolazione con chiusura a chiave e manometro, per pressione nominale 12 bar, per aria non lubrificata.



Foglio dati

Caratteristica	Valore
Dimensioni	Maxi
Serie costruttiva	D
Sicurezza di azionamento	Manopola con serratura incorporata
Posizione di montaggio	verticale +/- 5°
Grado di capacità filtrante	40 µm
Scarico condensa	totalmente automatico
Costruzione	Valvola di inserimento Filtro riduttore con manometro Valvola di inserimento di sicurezza
Max. quantità di condensa	43 cm ³
Protezione a gabbia	Protezione metallica
Indicatore di pressione	con manometro
Campo di regolazione della pressione	2,5 ... 12 bar
Pressione di alimentazione 1	3 ... 12 bar
Portata nominale normale	2.800 l/min
Fluido di esercizio	Aria compressa
Classe di resistenza alla corrosione KBK	2
Temperatura del fluido	-10 ... 60 °C
Temperatura ambiente	-10 ... 60 °C
Peso	3.540 g
Tipo fissaggio	a scelta: Montaggio in linea con accessori
Attacco pneumatico 1	G3/4
Attacco pneumatico 2	G3/4
Informazioni sul materiale del corpo (contenitore)	Zinco pressofuso
Informazioni sul materiale della tazza	PC