

valvola regolatore di pressione LRS-1/2-D-MIDI

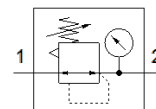
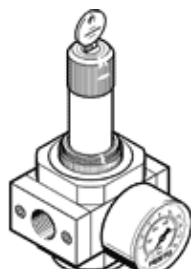
Codice prodotto: 194642

Classic - non utilizzare per nuovi progetti

FESTO

Con manopola di regolazione con chiusura, pressione di esercizio max. 12 bar.

Sono disponibili delle alternative moderne digitando le prime quattro cifre del codice di tipo nel campo di ricerca.



Foglio dati

| Caratteristica | Valore |
|--|---|
| Taglia | Midi |
| Serie | D |
| Dispositivo antimanomissione | Manopola con serratura incorporata |
| Posizione di montaggio | Qualsiasi |
| Costruzione | Valvola di regolazione a membrana a comando diretto |
| Funzione regolatore | Pressione in uscita costante Con compensazione pressione a monte Con scarico secondario |
| Indicazione della pressione | Con manometro |
| Pressione d'esercizio | 0 ... 16 bar |
| Intervallo di regolazione della pressione | 0,5 ... 12 bar |
| Isteresi di pressione max. | 0,2 bar |
| Portata nominale normale | 3.500 l/min |
| Fluido d'esercizio | Aria compressa a norma ISO 8573-1:2010 [7:4:4] Gas inerti |
| Indicazione sul fluido d'esercizio e di pilotaggio | E' possibile l'impiego con aria lubrificata (necessario poi per l'impiego successivo) |
| Classe di resistenza alla corrosione CRC | 2 - stress da corrosione moderato |
| Conformità PWIS | VDMA24364-B1/B2-L |
| Classe di purezza aria in uscita | Aria compressa a norma ISO 8573-1:2010 [7:4:4] Gas inerti |
| Temperatura del fluido | -10 ... 60 °C |
| Temperatura ambiente | -10 ... 60 °C |
| Peso | 1.250 g |
| Fissaggio | Montaggio a pannello Montaggio in linea Con accessori |
| Attacco pneumatico 1 | G1/2 |
| Attacco pneumatico 2 | G1/2 |
| Avvertenza sul materiale | Conforme a RoHS |
| Materiale piastra filettata | Pressofusione di zinco |
| Materiale guarnizioni | NBR |
| Materiale del corpo | Pressofusione di zinco |