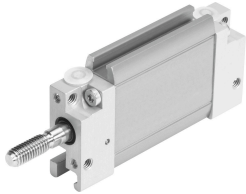


# Cilindro piatto DZF-1/2""-4""-A-P-A

Codice prodotto: 194118

FESTO



## Foglio dati

| Caratteristica                              | Valore   |
|---|--|
| Corsa                                       | 4 in   |
| Diametro pistone                            | 1/2"   |
| Gioco torsionale dello stelo +/-            | 2.5 deg  |
| Ammortizzazione                             | Anelli/piastre di ammortizzazione elastica su entrambe le estremità  |
| Funzionamento                               | A doppio effetto   |
| Protezione contro coppia/guida              | Pistone ovale  |
| Pressione d'esercizio                       | 0.16 MPa...1 MPa   |
| Pressione di lavoro                         | 1.6 bar...10 bar   |
| Fluido di lavoro                            | Aria compressa a norma ISO 8573-1:2010 [7:4:4]   |
| Nota sul fluido di esercizio e di controllo | Possibilità di funzionamento lubrificato (in tal caso sarà sempre necessario un funzionamento lubrificato) |
| Classe di resistenza alla corrosione CRC    | 2 - Moderata sollecitazione da corrosione  |
| Conformità PWIS                             | VDMA24364-B1/B2-L  |
| Temperatura ambiente                        | -20 °C...80 °C   |
| Forza teorica a 6 bar, corsa di ritorno     | 51 N   |
| Forza teorica a 6 bar, in spinta            | 68 N   |
| Massa in movimento per corsa 0 mm           | 12 g   |
| Massa aggiuntiva per ogni 10 mm di corsa    | 180 g  |
| Peso aggiuntivo per 10 mm di corsa          | 2 g  |
| Peso base per corsa 0 mm                    | 96 g   |
| Attacco pneumatico                          | 10-32 UNF-2B   |
| Materiale coperchio                         | Alluminio  |
| Materiale guarnizioni                       | FPM<br>TPE-U(PU)   |
| Materiale corpo                             | Lega di alluminio battuto  |
| Materiale stelo                             | Acciaio inossidabile ad alta lega  |