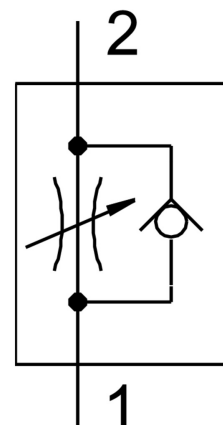


Regolatore di portata unidirezionale GR-QS-3

Codice prodotto: 193965

FESTO



Foglio dati

Caratteristica	Valore
Funzione valvola	Funzione di controllo di portata unidirezionale
Collegamento pneumatico, porta 1	QS-3
Collegamento pneumatico, porta 2	QS-3
Componente di regolazione	Vite zigrinata
Tipo di montaggio	Una delle due: Fissaggio pannello frontale Con foro passante Con accessori
Portata nominale standard in direzione del regolatore di flusso	85 l/min
Portata nominale standard in direzione bloccata	120 l/min
Pressione di lavoro	0.2 bar...10 bar
Temperatura ambiente	-10 °C...60 °C
Materiale corpo	Rinforzato con PA
Protezione antideflagrante	Osservare quanto indicato nel certificato Zona 1 (ATEX) Zona 2 (ATEX) Zona 21 (ATEX) Zona 22 (ATEX)
Posizione di montaggio	Opzionale
Fluido di lavoro	Aria compressa a norma ISO 8573-1:2010 [7:4:4]
Nota sul fluido di esercizio e di controllo	Possibilità di funzionamento lubrificato (in tal caso sarà sempre necessario un funzionamento lubrificato)
Conformità PWIS	VDMA24364-B1/B2-L
Temperatura del fluido	-10 °C...60 °C
Peso prodotto	12 g
Nota sui materiali	Conforme alla direttiva EU 2002/95 (RoHS)

Caratteristica	Valore
Materiale guarnizioni	NBR
Materiale anello di smontaggio	POM
Materiale testina zigrinata	PA rinforzato
Materiale vite di regolazione	Acciaio fortemente legato