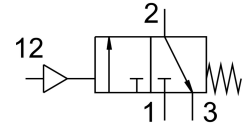


Valvola di inserimento HEP-1/2-D-MIDI

Codice prodotto: 193252

FESTO



Foglio dati

Caratteristica	Valore
Design	Saracinesca a pistone
Tipo di azionamento	Pneumatico
Principio di tenuta	Morbido
Funzione aria di scarico	Senza opzione di controllo del flusso
Azionatore manuale	Nessuno
Tipo di reset	Molla meccanica
Funzione valvola	3/2 vie, chiusa, monostabile
Pressione di lavoro	0 bar...16 bar
Pressione pilotaggio	3 bar...16 bar
Valore C	16.6 l/sbar
valore b	0.4
Portata nominale standard	3900 l/min
Fluido di lavoro	Aria compressa a norma ISO 8573-1:2010 [7:4:4] Gas inerti
Nota sul fluido di esercizio e di controllo	Possibilità di funzionamento lubrificato (in tal caso sarà sempre necessario un funzionamento lubrificato)
Classe di resistenza alla corrosione CRC	2 - Moderata sollecitazione da corrosione
Nota sui materiali	Conforme alla direttiva EU 2002/95 (RoHS)
Conformità PWIS	VDMA24364-B1/B2-L
Temperatura del fluido	-10 °C...60 °C
Temperatura ambiente	-10 °C...60 °C
Tipo di montaggio	Installazione in linea Con accessori
Posizione di montaggio	Opzionale
Direzione del flusso	Non reversibile
Peso prodotto	500 g
Collegamento pneumatico, porta 1	G1/2
Collegamento pneumatico, porta 2	G1/2
Collegamento pneumatico, porta 3	G1/4
Attacco dell'aria pilotaggio 12	G1/8
Classe di purezza dell'aria in uscita	Aria compressa a norma ISO 8573-1:2010 [7:4:4] Gas inerti

Caratteristica	Valore
Materiale guarnizioni	NBR
Materiale corpo	Alluminio pressofuso