

# unità di manutenzione LFR-3/4-D-DI-MAXI-KD-A

Codice prodotto: 192464

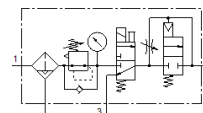
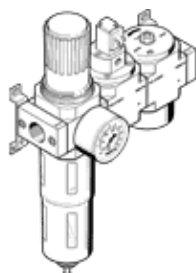
Classic - non utilizzare per nuovi progetti

FESTO

Comprende un filtro-riduttore, valvola di azionamento con bobina da 24 V cc senza connettore e valvola di inserimento, con squadrette di fissaggio.

Con scarico automatico della condensa.

Sono disponibili delle alternative moderne digitando le prime quattro cifre del codice di tipo nel campo di ricerca.



## Foglio dati

Caratteristica	Valore
Taglia	Maxi
Serie	D
Dispositivo antimanomissione	Manopola con arresto
Posizione di montaggio	Verticale +/- 5°
Grado di filtrazione	40 µm
Scarico condensa	Automatico
Costruzione	Valvola di inserimento Filtro-riduttore con manometro Valvola di inserimento di sicurezza
Quantità di condensa max.	43 cm <sup>3</sup>
Protezione tazza	Protezione metallica
Indicazione della pressione	Con manometro
Pressione d'esercizio	3 ... 12 bar
Intervallo di regolazione della pressione	2,5 ... 12 bar
Portata nominale normale	2.800 l/min
Fluido d'esercizio	Aria compressa a norma ISO 8573-1:2010 [-:-:-] Gas inerti
Classe di resistenza alla corrosione CRC	2 - stress da corrosione moderato
Conformità PWIS	VDMA24364-B1/B2-L
Classe di purezza aria in uscita	Aria compressa a norma ISO 8573-1:2010 [6:8:4] Gas inerti
Temperatura del fluido	-10 ... 60 °C
Temperatura ambiente	-10 ... 60 °C
Peso	3.300 g
Fissaggio	Montaggio in linea Con accessori A scelta:
Attacco pneumatico 1	G3/4
Attacco pneumatico 2	G3/4
Materiale del corpo	Pressofusione di zinco
Materiale tazza	PC