

# unità di manutenzione LFR-3/4-D-DI-MAXI-KC

Codice prodotto: 192449

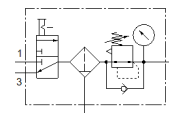
Classic - non utilizzare per nuovi progetti

FESTO

Comprendente valvola di inserimento manuale, filtro-riduttore con squadrette di fissaggio.

Con scarico manuale della condensa.

Sono disponibili delle alternative moderne digitando le prime quattro cifre del codice di tipo nel campo di ricerca.



## Foglio dati

| Caratteristica                            | Valore   |
|---|--|
| Taglia                                    | Maxi   |
| Serie                                     | D  |
| Dispositivo antimanomissione              | Manopola con arresto   |
| Posizione di montaggio                    | Verticale +/- 5°   |
| Grado di filtrazione                      | 40 µm  |
| Scarico condensa                          | Manuale, rotativo  |
| Costruzione                               | Valvola di inserimento<br>Filtro-riduttore con manometro     |
| Quantità di condensa max.                 | 43 cm <sup>3</sup>   |
| Protezione tazza                          | Protezione metallica   |
| Indicazione della pressione               | Con manometro  |
| Pressione d'esercizio                     | 1 ... 16 bar   |
| Intervallo di regolazione della pressione | 0,5 ... 12 bar   |
| Portata nominale normale                  | 5.400 l/min  |
| Fluido d'esercizio                        | Aria compressa a norma ISO 8573-1:2010 [:-:-]<br>Gas inerti  |
| Classe di resistenza alla corrosione CRC  | 2 - stress da corrosione moderato                            |
| Conformità PWIS                           | VDMA24364-B1/B2-L  |
| Classe di purezza aria in uscita          | Aria compressa a norma ISO 8573-1:2010 [6:8:4]<br>Gas inerti |
| Temperatura del fluido                    | -10 ... 60 °C  |
| Temperatura ambiente                      | -10 ... 60 °C  |
| Peso                                      | 2.600 g  |
| Fissaggio                                 | Montaggio in linea<br>Con accessori<br>A scelta:             |
| Attacco pneumatico 1                      | G3/4   |
| Attacco pneumatico 2                      | G3/4   |
| Materiale del corpo                       | Pressofusione di zinco                                       |
| Materiale tazza                           | PC   |