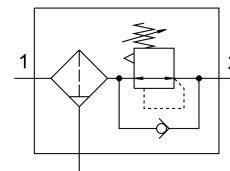


Filtro-regolatore LFR-1/2-D-7-O-DI-MAXI

Codice prodotto: 192373

FESTO



Foglio dati

Caratteristica	Valore
Dimensione	Maxi
Serie	D
Blocco attuatore	Manopola con arresto
Posizione di montaggio	Verticale +/-5°
Grado di filtrazione	40 µm
Scarico della condensa	A rotazione manuale
Design	Filtro-riduttore senza manometro
Volume max della condensa	43 cm ³
Tazza di protezione	Tazza di protezione metallica
Manometro (Analogico) o indicazione della pressione (Digitale)	Preparato per G1/4
Pressione di lavoro	1 bar...16 bar
Intervallo di regolazione di pressione	0.5 bar...7 bar
Isteresi di pressione max.	0.4 bar
Portata nominale standard	7600 l/min
Fluido di lavoro	Aria compressa a norma ISO 8573-1:2010 [-:9:-] Gas inerti
Nota sul fluido di esercizio e di controllo	Possibilità di funzionamento lubrificato (in tal caso sarà sempre necessario un funzionamento lubrificato)
Classe di resistenza alla corrosione CRC	2 - Moderata sollecitazione da corrosione
Conformità PWIS	VDMA24364-B1/B2-L
Temperatura di stoccaggio	-10 °C...60 °C
Classe di purezza dell'aria in uscita	Aria compressa a norma ISO 8573-1:2010 [7:8:4] Gas inerti
Temperatura del fluido	-10 °C...60 °C
Temperatura ambiente	-10 °C...60 °C
Peso prodotto	1600 g
Tipo di montaggio	Installazione in linea
Collegamento pneumatico, porta 1	G1/2
Collegamento pneumatico, porta 2	G1/2
Nota sui materiali	Conforme alla direttiva EU 2002/95 (RoHS)
Materiale corpo	Zinco pressofuso
Materiale della tazza	PC