

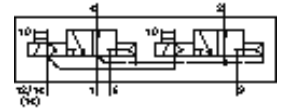
Elettrovalvola MN2H-2X30-D-02-S-230VAC

Codice prodotto: 191385

FESTO

a norma ISO 15407-1, con bobina e azionatore manuale, senza connettore femmina.

Tipo in esaurimento. Disponibile fino al 2009.



Foglio dati

Caratteristica	Valore
Funzione valvola	2x3/2 aperte monostabili
Tipo di azionamento	elettrico
Larghezza d'ingombro	18 mm
Portata nominale normale	490 l/min
Pressione di esercizio	2 ... 10 bar
Costruzione	Valvola a spola
Riposizionamento	Molla pneumatica
Grado di protezione	IP65
Diametro nominale	6 mm
Dimensione modulare	19 mm
Funzione di scarico	strozzabile
Principio di tenuta	A inserto
Posizione di montaggio	qualsiasi
Conforme alla norma	VDMA 24563
Azionatore manuale	con accessorio a incastro
Tipo di comando	prepilato
Alimentazione pressione di pilotaggio	esterna
Direzione di flusso	non reversibile
Pressione di pilotaggio	1,3 ... 10 bar
Valore b	0,25
Valore C	2,15 l/sbar
Tempo di commutazione OFF	16 ms
Tempo di commutazione ON	15 ms
Valori caratteristici bobina	230V AC: 50Hz 230V AC: 60Hz
Fluido di esercizio	Aria compressa filtrata, capacità filtrante 40 µm, lubrificata o non lubrificata Vuoto
Marchio CE (vedi dichiarazione di conformità)	ai sensi della direttiva CE sulla bassa tensione
Classe di resistenza alla corrosione CRC	2
Temperatura del fluido	-10 ... 50 °C
Fluido di pilotaggio	Aria compressa filtrata, capacità filtrante 40 µm, lubrificata o non lubrificata
Temperatura ambiente	-10 ... 50 °C
Peso	210 g
Connessione elettrica	Connettore a norme DIN 43650 Forma C
Tipo fissaggio	con foro passante
Attacco servopilotaggio 12/14	Sottobase misura 02 a norme VDMA 24563
Attacco scarico servopilotaggio 82/84	Sottobase misura 02 a norme VDMA 24563
Attacco pneumatico 1	Sottobase misura 02 a norme VDMA 24563

Caratteristica	Valore
Attacco pneumatico 2	Sottobase misura 02 a norme VDMA 24563
Attacco pneumatico 3	Sottobase misura 02 a norme VDMA 24563
Attacco pneumatico 4	Sottobase misura 02 a norme VDMA 24563
Attacco pneumatico 5	Sottobase misura 02 a norme VDMA 24563
Informazioni sui materiali, guarnizioni	NBR
Informazioni sui materiali, corpo (contenitore)	Alluminio pressofuso