

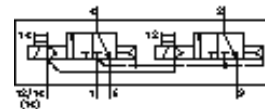
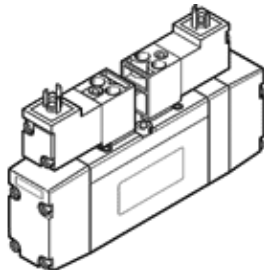
Elettrovalvola MN2H-2X3G-D-01-S-12DCA

Codice prodotto: 191343

FESTO

a norma ISO 15407-1, con bobina e azionatore manuale, senza connettore femmina.

Tipo in esaurimento. Disponibile fino al 2009.



Foglio dati

| Caratteristica | Valore |
|--|--|
| Funzione valvola | 2x3/2 chiuse monostabili |
| Tipo di azionamento | elettrico |
| Larghezza d'ingombro | 26 mm |
| Portata nominale normale | 950 l/min |
| Pressione di esercizio | 2 ... 10 bar |
| Costruzione | Valvola a spola |
| Riposizionamento | Molla pneumatica |
| Grado di protezione | IP65 |
| Diametro nominale | 8 mm |
| Dimensione modulare | 27 mm |
| Funzione di scarico | strozzabile |
| Principio di tenuta | A inserto |
| Posizione di montaggio | qualsiasi |
| Conforme alla norma | ISO 15407-1 VDMA 24563 |
| Azionatore manuale | con accessorio a incastro |
| Tipo di comando | prepilato |
| Alimentazione pressione di pilotaggio | esterna |
| Direzione di flusso | non reversibile |
| Pressione di pilotaggio | 0,9 ... 10 bar |
| Valore b | 0,25 |
| Valore C | 4,25 l/sbar |
| Tempo di commutazione OFF | 33 ms |
| Tempo di commutazione ON | 20 ms |
| Valori caratteristici bobina | 12V DC: 1,4W 24 V CA: 50 Hz, potenza di spunto: 3 VA, di regime: 2,4 VA 24 V CA: 60 Hz, potenza di spunto: 3 VA, di regime: 2,4 VA |
| Fluido di esercizio | Aria compressa filtrata, capacità filtrante 40 µm, lubrificata o non lubrificata Vuoto |
| Classe di resistenza alla corrosione CRC | 2 |
| Temperatura del fluido | -10 ... 50 °C |
| Fluido di pilotaggio | Aria compressa filtrata, capacità filtrante 40 µm, lubrificata o non lubrificata |
| Temperatura ambiente | -10 ... 50 °C |
| Peso | 320 g |
| Connessione elettrica | Connettore a norme DIN 43650 Forma C |
| Tipo fissaggio | con foro passante |
| Attacco servopilotaggio 12/14 | Sottobase misura 01 a norme VDMA 24563 |
| Attacco scarico servopilotaggio 82/84 | Sottobase misura 26 mm a norme ISO 15407-1 |

| Caratteristica | Valore |
|---|--|
| | Sottobase misura 01 a norme VDMA 24563 |
| Attacco pneumatico 1 | Sottobase misura 26 mm a norme ISO 15407-1 Sottobase misura 01 a norme VDMA 24563 |
| Attacco pneumatico 2 | Sottobase misura 26 mm a norme ISO 15407-1 Sottobase misura 01 a norme VDMA 24563 |
| Attacco pneumatico 3 | Sottobase misura 26 mm a norme ISO 15407-1 Sottobase misura 01 a norme VDMA 24563 |
| Attacco pneumatico 4 | Sottobase misura 26 mm a norme ISO 15407-1 Sottobase misura 01 a norme VDMA 24563 |
| Attacco pneumatico 5 | Sottobase misura 26 mm a norme ISO 15407-1 Sottobase misura 01 a norme VDMA 24563 |
| Informazioni sui materiali, guarnizioni | NBR |
| Informazioni sui materiali, corpo (contenitore) | Alluminio pressofuso |