

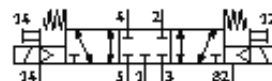
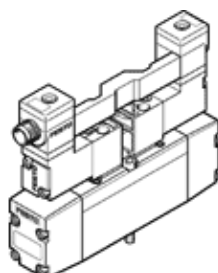
Elettrovalvola MN2H-5/3G-D-01-S-ZSR

Codice prodotto: 191314

FESTO

con connettore centrale rotondo.

Tipo in esaurimento. Disponibile fino al 2009.



Foglio dati

Caratteristica	Valore
Funzione valvola	5/3 chiusa
Tipo di azionamento	elettrico
Larghezza d'ingombro	26 mm
Portata nominale normale	1.000 l/min
Pressione di esercizio	-0,9 ... 16 bar
Costruzione	Valvola a spola
Riposizionamento	Molla meccanica
Grado di protezione	IP65
Diametro nominale	8 mm
Dimensione modulare	27 mm
Funzione di scarico	strozzabile
Principio di tenuta	A inserto
Posizione di montaggio	qualsiasi
Conforme alla norma	ISO 15407-1 VDMA 24563
Azionatore manuale	con accessorio a incastro
Tipo di comando	prepilato
Alimentazione pressione di pilotaggio	esterna
Direzione di flusso	reversibile
Pressione di pilotaggio	3 ... 10 bar
Tempo di commutazione OFF	52 ms
Tempo di commutazione ON	23 ms
Valori caratteristici bobina	24V DC: 1,5W
Fluido di esercizio	Aria compressa filtrata, capacità filtrante 40 µm, lubrificata o non lubrificata Vuoto
Classe di resistenza alla corrosione CRC	2
Temperatura del fluido	-10 ... 50 °C
Fluido di pilotaggio	Aria compressa filtrata, capacità filtrante 40 µm, lubrificata o non lubrificata
Temperatura ambiente	-10 ... 50 °C
Peso	340 g
Connessione elettrica	Connettore centrale a norme DIN 43650 forma costruttiva quadrata Forma C
Tipo fissaggio	con foro passante
Attacco servopilotaggio 12/14	Sottobase misura 01 a norme VDMA 24563
Attacco scarico servopilotaggio 82/84	Sottobase misura 26 mm a norme ISO 15407-1 Sottobase misura 01 a norme VDMA 24563
Attacco pneumatico 1	Sottobase misura 26 mm a norme ISO 15407-1 Sottobase misura 01 a norme VDMA 24563
Attacco pneumatico 2	Sottobase misura 26 mm a norme ISO 15407-1

Caratteristica	Valore
	Sottobase misura 01 a norme VDMA 24563
Attacco pneumatico 3	Sottobase misura 26 mm a norme ISO 15407-1 Sottobase misura 01 a norme VDMA 24563
Attacco pneumatico 4	Sottobase misura 26 mm a norme ISO 15407-1 Sottobase misura 01 a norme VDMA 24563
Attacco pneumatico 5	Sottobase misura 26 mm a norme ISO 15407-1 Sottobase misura 01 a norme VDMA 24563
Avvertenza sul materiale	Senza rame e PTFE
Informazioni sui materiali, guarnizioni	NBR
Informazioni sui materiali, corpo (contenitore)	Alluminio pressofuso