

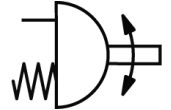
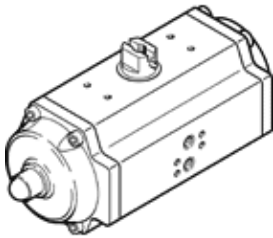
Attuatore oscillante DRE-880-F30-Q08-FS-PS

Codice prodotto: 189742

FESTO

A semplice effetto, attacco aria a norma VDI/VDE 3845 - Valvole Namur direttamente flangiabili

Questo prodotto è ottenibile soltanto tramite la consociata Festo in USA



Foglio dati

Caratteristica	Valore
Dimensioni attuatore	880
Configurazione fori flangia	F30
Angolo di oscillazione	90 deg
Attacco raccordo conforme alla norma	ISO 5211
Ammortizzazione	Senza ammortizzazione
Posizione di montaggio	Qualsiasi
Funzionamento	A semplice effetto
Costruzione	Pignone/cremagliera
Rilevamento posizione	Senza
Attacco valvola conforme alla norma	VDI/VDE 3845 (NAMUR)
Pressione d'esercizio	2 ... 10 bar
ATEX categoria gas	II 2G
Protezione antincendio per ambienti potenzialmente esplosivi, tipo gas	c T6
ATEX categoria polvere	II 2D
Protezione antincendio per ambienti potenzialmente esplosivi, tipo polvere	c 60°C
Temperatura ambiente antideflagrante	-20°C ≤ Ta ≤ +60°C
Fluido d'esercizio	Aria compressa a norma ISO 8573-1:2010 [7:4:4]
Indicazione sul fluido d'esercizio e di pilotaggio	E' possibile l'impiego con aria lubrificata (necessario poi per l'impiego successivo)
Marchio CE (vedi dichiarazione di conformità)	Ai sensi della direttiva CE sulla protezione antideflagrante (ATEX)
Classe di resistenza alla corrosione CRC	3
Temperatura ambiente	-20 ... 80 °C
Consumo d'aria a 6 bar per ciclo 0°-90°-0°	192 l
Peso	167.000 g
Attacco albero	V75
Attacco pneumatico	Sottobase G1/4
Avvertenza sul materiale	Contiene sostanze che intaccano l'impregnazione della vernice