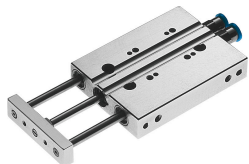


Mini-cilindro guidato DFC-10-25-P-A-GF

Codice prodotto: 189471

FESTO



Foglio dati

| Caratteristica | Valore |
|---|--|
| Distanza del baricentro del carico rispetto alla piastra | 15 mm |
| Corsa | 25 mm |
| Diametro pistone | 10 mm |
| Modo operativo, unità di azionamento | Giogo |
| Ammortizzazione | Anelli/piastre di ammortizzazione elastica su entrambe le estremità |
| Posizione di montaggio | Opzionale |
| Guida | Guida a strisciamento |
| Design | Guida |
| Rilevamento posizione | Tramite sensore di finecorsa |
| Pressione d'esercizio | 0.1 MPa...1 MPa |
| Pressione di lavoro | 1 bar...10 bar |
| Velocità max. | 1 m/s |
| Funzionamento | A doppio effetto |
| Fluido di lavoro | Aria compressa a norma ISO 8573-1:2010 [7:4:4] |
| Nota sul fluido di esercizio e di controllo | Possibilità di funzionamento lubrificato (in tal caso sarà sempre necessario un funzionamento lubrificato) |
| Classe di resistenza alla corrosione CRC | 2 - Moderata sollecitazione da corrosione |
| Conformità PWIS | VDMA24364-B2-L |
| Temperatura ambiente | -5 °C...60 °C |
| Energia d'urto nelle posizioni terminali | 0,05 Nm |
| Momento massimo Mx | 0.4 Nm |
| Carico massimo effettivo in funzione della corsa alla distanza xs | 12.2 N |
| Forza teorica a 6 bar, corsa di ritorno | 35 N |
| Forza teorica a 6 bar, in spinta | 47 N |
| Massa in movimento | 27.2 g |
| Massa in movimento per corsa 0 mm | 27.2 g |
| Massa aggiuntiva per ogni 10 mm di corsac | 7.2 g |
| Peso prodotto | 125 g |
| Attacco pneumatico | M5 |
| Materiale coperchio | Lega di alluminio battuto |
| Materiale guarnizioni | NBR |
| Materiale corpo | Lega di alluminio battuto |

| Caratteristica | Valore |
|-----------------------|-----------------------------------|
| Materiale stelo | Acciaio inossidabile ad alta lega |