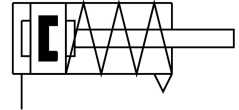
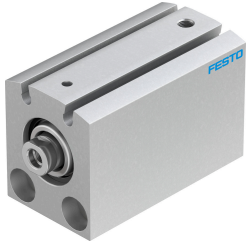


Cilindro a corsa breve AEVC-20-25-I-P-A

Codice prodotto: 188130

FESTO



Foglio dati

Caratteristica	Valore
Corsa	25 mm
Diametro pistone	20 mm
Forza della molla di ritorno con stelo represso	10 N
Ammortizzazione	Anelli/piastre di ammortizzazione elastica su entrambe le estremità
Posizione di montaggio	Opzionale
Funzionamento	A semplice effetto Spingente
Design	Pistone Stelo
Rilevamento posizione	Tramite sensore di finecorsa
Pressione d'esercizio	0.15 MPa...1 MPa 21.75 psi...145 psi
Pressione di lavoro	1.5 bar...10 bar
Fluido di lavoro	Aria compressa a norma ISO 8573-1:2010 [7:4:4]
Nota sul fluido di esercizio e di controllo	Possibilità di funzionamento lubrificato (in tal caso sarà sempre necessario un funzionamento lubrificato)
Classe di resistenza alla corrosione CRC	1 - Bassa corrosione o sollecitazione
Conformità PWIS	VDMA24364-B1/B2-L
Temperatura ambiente	-20 °C...80 °C
Forza teorica a 6 bar, in spinta	170 N
Massa in movimento	40 g
Peso prodotto	183 g
Tipo di montaggio	Una delle due: Con foro passante Con accessori
Attacco pneumatico	M5
Nota sui materiali	Conforme alla direttiva EU 2002/95 (RoHS)
Materiale coperchio	Lega di alluminio battuto Anodizzato
Materiale guarnizioni	TPE-U(PU)
Materiale corpo	Lega di alluminio battuto Anodizzato
Materiale stelo	Acciaio fortemente legato