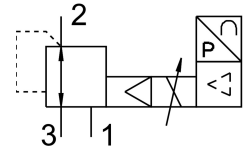


Valvola regolatore di pressione proporzionale MPPES-3-1/4-PU-PO-420

FESTO

Codice prodotto: 187744



Foglio dati

Caratteristica	Valore
Dimensione nominale, alimentazione	7 mm
Dimensione nominale, scarico	7 mm
Tipo di azionamento	Elettrico
Principio di tenuta	Morbido
Posizione di montaggio	Opzionale
Design	Valvola di regolazione a spola prepilata
Corrente nominale di corto circuito	Per tutti i collegamenti elettrici
Avvertenze di sicurezza	Posizione di sicurezza MPPES: in caso di interruzione del cavo di rete, la pressione di uscita scende a 0 bar.
Protezione da inversione di polarità	Per tutti i collegamenti elettrici
Funzione valvola	Valvola regolatore di pressione proporzionale a 3 vie, chiuso
Pressione d'esercizio	1.2 MPa
Pressione di lavoro	12 bar
Intervallo di regolazione di pressione MPa	0 MPa...1 MPa
Intervallo di regolazione di pressione	0 bar...10 bar
Pressione d'ingresso 1	11 bar...12 bar
Pressione di alimentazione 1 MPa	1.1 MPa...1.2 MPa
Isteresi di pressione max.	0.005 MPa 0.05 bar
Tempo di spegnimento	890 ms
Tempo di accensione	200 ms
Intervallo di tensione d'esercizio DC	18 V...30 V
Tensione nominale d'esercizio DC	24 V
Ondulazione residua	10 %
Valori nominali/attuali	Tipo di corrente 4-20 mA
Fluido di lavoro	Aria compressa a norma ISO 8573-1:2010 [7:4:4] Gas inerti
Nota sul fluido di esercizio e di controllo	Possibilità di funzionamento lubrificato (in tal caso sarà sempre necessario un funzionamento lubrificato)
Approvazione	Marchio di fabbrica RCM
Marchio KC	KC-EMV

Caratteristica	Valore
Marchio CE (vedere dichiarazione di conformità)	Conforme Direttiva EMC Conforme alla direttiva EU RoHS Istruzioni UK per CEM Istruzioni RoHS UK
Classe di resistenza alla corrosione CRC	2 - Moderata sollecitazione da corrosione
Conformità PWIS	VDMA24364-B2-L
Temperatura del fluido	0 °C...60 °C
Grado di protezione	IP65
Temperatura ambiente	0 °C...50 °C
Peso prodotto	1310 g
Collegamento elettrico	A 8 poli M16x0,75 Connettori maschio Secondo DIN 45326 Esecuzione rotonda
Tipo di montaggio	Con foro passante
Collegamento pneumatico, porta 1	G1/4
Collegamento pneumatico, porta 2	G1/4
Collegamento pneumatico, porta 3	G1/4
Nota sui materiali	Conforme alla direttiva EU 2002/95 (RoHS)
Materiale corpo	Lega di alluminio battuto
Materiale membrana	NBR