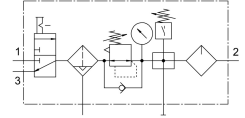


# Unità di manutenzione FRC-1/2-D-MAXI-KC-A

Codice prodotto: 186058

FESTO



## Foglio dati

Caratteristica	Valore
Dimensione	Maxi
Serie	D
Blocco attuatore	Manopola con arresto
Posizione di montaggio	Verticale +/-5°
Grado di filtrazione	40 µm
Scarico della condensa	Completamente automatico
Design	Modulo di derivazione Pressostato Valvola di inserimento Filtro-riduttore con manometro Lubrificatore proporzionale a nebbia d'olio standard
Volume max della condensa	80 cm³
Tazza di protezione	Tazza di protezione metallica
Manometro (Analogico) o indicazione della pressione (Digitale)	Con manometro
Pressione di lavoro	1.5 bar...12 bar
Intervallo di regolazione di pressione	0.5 bar...12 bar
Isteresi di pressione max.	0.15 bar
Portata nominale standard	6600 l/min
Fluido di lavoro	Aria compressa a norma ISO 8573-1:2010 [-:-:-] Gas inerti
Classe di resistenza alla corrosione CRC	2 - Moderata sollecitazione da corrosione
Conformità PWIS	VDMA24364 zona III
Classe di purezza dell'aria in uscita	Aria compressa a norma ISO 8573-1:2010 [7:4:-] Gas inerti
Temperatura del fluido	-10 °C...60 °C
Temperatura ambiente	-10 °C...60 °C
Peso prodotto	4600 g
Tipo di montaggio	Una delle due: Installazione in linea Con accessori
Collegamento pneumatico, porta 1	G1/2
Collegamento pneumatico, porta 2	G1/2
Materiale corpo	Zinco pressofuso
Materiale della tazza	PC

