

unità di manutenzione FRC-1/2-D-MIDI-KF-A

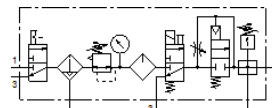
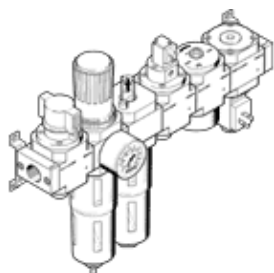
Codice prodotto: 185848

Classic - non utilizzare per nuovi progetti

FESTO

Comprendente valvola di inserimento manuale, filtro-riduttore, lubrificatore, valvola di inserimento con bobina da 24V cc senza connettore, valvola di inserimento progressivo e modulo di derivazione con pressostato senza connettore, con squadrette di fissaggio. Con scarico automatico della condensa e protezione metallica.

Sono disponibili delle alternative moderne digitando le prime quattro cifre del codice di tipo nel campo di ricerca.



Foglio dati

Caratteristica	Valore
Taglia	Midi
Serie	D
Dispositivo antimanomissione	Manopola con arresto
Posizione di montaggio	Verticale +/- 5°
Grado di filtrazione	40 µm
Scarico condensa	Automatico
Costruzione	Modulo di derivazione Pressostato Valvola di inserimento Filtro-riduttore con manometro Lubrificatore proporzionale standard a nebbia d'olio Valvola di inserimento di sicurezza
Quantità di condensa max.	43 cm ³
Protezione tazza	Protezione metallica
Indicazione della pressione	Con manometro
Pressione d'esercizio	3 ... 12 bar
Intervallo di regolazione della pressione	2,5 ... 12 bar
Isteresi di pressione max.	0,25 bar
Portata nominale normale	1.220 l/min
Fluido d'esercizio	Aria compressa a norma ISO 8573-1:2010 [:-:-] Gas inerti
Classe di resistenza alla corrosione CRC	2 - stress da corrosione moderato
Conformità PWIS	VDMA24364-B1/B2-L
Classe di purezza aria in uscita	Aria compressa a norma ISO 8573-1:2010 [7:4:-] Gas inerti
Temperatura del fluido	-10 ... 60 °C
Temperatura ambiente	-10 ... 60 °C
Peso	4.000 g
Fissaggio	Montaggio in linea Con accessori A scelta:
Attacco pneumatico 1	G1/2
Attacco pneumatico 2	G1/2
Materiale del corpo	Pressofusione di zinco
Materiale tazza	PC