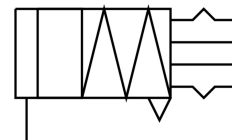


Pinza angolare HGWM-08-EZ-G6

Codice prodotto: 185696

FESTO



Foglio dati

Caratteristica	Valore
Dimensione	8
Max. gioco angolare del dito di presa ax, ay	0.5 deg
Max. gioco del dito di presa Sz	0.03 mm
Angolo di apertura max.	14 deg
Precisione di ripetizione, pinza	0.02 mm
Numero dita di presa	2
Tipo d'azionamento	Pneumatico
Funzionamento	A semplice effetto Chiuso
Funzione pinza	Angolo
Forza di sicurezza della pinza	senza
Design	Attuatore a forma di cuneo
Rilevamento posizione	Senza
Pressione di lavoro	2 bar...8 bar
Frequenza d'esercizio max. della pinza	4 Hz
Tempo di apertura minimo a 6 bar	1 ms
Tempo di chiusura min. a 6 bar	2.5 ms
Fluido di lavoro	Aria compressa a norma ISO 8573-1:2010 [7:-:-]
Classe di resistenza alla corrosione CRC	2 - Moderata sollecitazione da corrosione
Conformità PWIS	VDMA24364-B2-L
Temperatura ambiente	5 °C...60 °C
Forza molla della compensazione della corsa	4 N...6 N
Momento ritorno molla	0,6 Ncm
Momento di presa pari a 0,6 MPa (6 bar, 87 psi), in apertura	24 Ncm
Forza max. su dita di presa Fz statica	7 N
Coppia massima alla pinza Mx statica	20 Ncm
Coppia massima alla pinza rispetto My statico	20 Ncm
Coppia massima sulla pinza (Mz statico)	20 Ncm
Peso prodotto	23 g
Tipo di montaggio	Tramite filetto femmina
Attacco pneumatico	M3
Nota sui materiali	Conforme alla direttiva EU 2002/95 (RoHS)

Caratteristica	Valore
Materiale della calotta di copertura	POM
Materiale corpo	Acciaio inossidabile ad alta lega
Materiale dita di presa	Acciaio fortemente legato