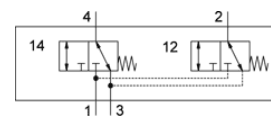
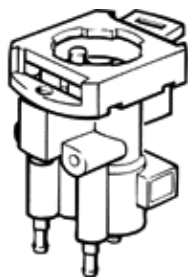


valvola per montaggio a pannello SV/O-3-PK-3X2

Codice prodotto: 184135

FESTO



Foglio dati

Caratteristica	Valore
Funzione valvola	2x3/2, chiuse, monostabili
Portata nominale normale	70 l/min
Pressione d'esercizio	0 ... 8 bar
Riposizionamento	Molla meccanica
Diametro nominale	2,5 mm
Principio di tenuta	Non metallica
Posizione di montaggio	Qualsiasi
Tipo di comando	diretto
Direzione di flusso	Non reversibile
Fluido d'esercizio	Aria compressa a norma ISO 8573-1:2010 [7:::]
Conformità PWIS	VDMA24364-B1/B2-L
Temperatura ambiente	-10 ... 60 °C
Peso	34 g
Fissaggio	Con foro passante
Attacco pneumatico 1	PK-3
Attacco pneumatico 2	PK-3
Materiale guarnizioni	NBR