

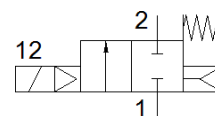
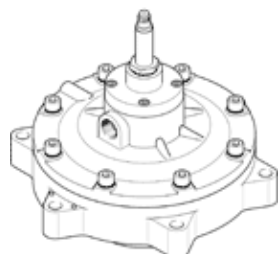
# Valvola a impulsi VZWE-F-M22C-M-F750-620-H

Codice prodotto: 1810664

Prodotto in esaurimento

Tipo in esaurimento. Fornibile fino al 2023. Per alternative di prodotto, vedere il Support Portal.

FESTO



## Foglio dati

Caratteristica	Valore
Costruzione	Esecuzione diritta con flangia Valvola a membrana
Tipo di azionamento	Elettrico
Principio di tenuta	Non metallica
Posizione di montaggio	Qualsiasi
Fissaggio	Avvitato Con filettatura
Attacco valvola di processo 1	Diametro flangia 75 mm
Attacco valvola di processo 2	Diametro flangia 145,5 mm
Diametro nominale	62 mm
Funzione valvola	2/2, chiusa monostabile
Azionatore manuale	Nessuno
Direzione di flusso	Non reversibile
Fluido	Aria compressa a norma ISO 8573-1:2010 [7:4:4]
Differenza di pressione	0,35 bar
Riposizionamento	Molla meccanica
Tipo di comando	Prepilotato
Pressione d'esercizio	0,35 ... 8 bar
Indicazione sul fluido d'esercizio e di pilotaggio	L'impiego con aria lubrificata non è possibile
Temperatura ambiente	-20 ... 60 °C
Portata Kv	95 m <sup>3</sup> /h
Tempo di commutazione azionamento	≤ 30 ms
Tempo di commutazione, disazionamento	≤ 100 ms
Avvertenza sul materiale	Conforme a RoHS
Conformità PWIS	VDMA24364-Zona III
Materiale del corpo	Alluminio pressofuso
Numero di materiale, corpo	EN AC-47100D
Materiale guarnizioni	NBR
Materiale viti	Acciaio inossidabile fortemente legato
Numero di materiale, vite	1.4301
Materiale canotto	Acciaio fortemente legato
Materiale membrana	NBR-PA
Peso	3.100 g
Grado di protezione	IP65
Classe di resistenza alla corrosione CRC	3 - stress da corrosione elevato