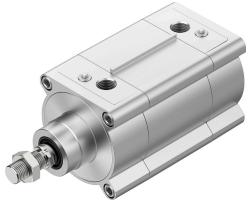


Cilindro a norma DSBF-C-100-125-PPVA-N3-R

Codice prodotto: 1782258

FESTO



Foglio dati

Caratteristica	Valore
Corsa	125 mm
Diametro pistone	100 mm
Filetto dello stelo	M20x1,5
Ammortizzazione	Ammortizzazione pneumatica, regolabile su entrambe le estremità
Posizione di montaggio	Opzionale
Conforme allo standard	ISO 15552
Parte finale stelo	Filetto maschio
Design	Pistone Stelo Canna profilata
Rilevamento posizione	Tramite sensore di finecorsa
Pressione d'esercizio	0.04 MPa...1.2 MPa
Pressione di lavoro	0.4 bar...12 bar
Funzionamento	A doppio effetto
Fluido di lavoro	Aria compressa a norma ISO 8573-1:2010 [7:4:4]
Nota sul fluido di esercizio e di controllo	Possibilità di funzionamento lubrificato (in tal caso sarà sempre necessario un funzionamento lubrificato)
Classe di resistenza alla corrosione CRC	3 - stress da corrosione elevato
Conformità PWIS	VDMA24364-B2-L
Temperatura ambiente	-20 °C...80 °C
Energia d'urto nelle posizioni terminali	2.5 J
Lunghezza ammortizzatore	31 mm
Forza teorica a 6 bar, corsa di ritorno	4418 N
Forza teorica a 6 bar, in spinta	4712 N
Massa in movimento	1533 g
Massa in movimento per corsa 0 mm	1045 g
Massa aggiuntiva per ogni 10 mm di corsac	39 g
Peso prodotto	5876 g
Peso base per corsa 0 mm	4551 g
Peso aggiuntivo per 10 mm di corsa	106 g
Tipo di montaggio	Una delle due: Tramite filetto femmina Con accessori

Caratteristica	Valore
Attacco pneumatico	G1/2
Nota sui materiali	Conforme alla direttiva EU 2002/95 (RoHS)
Materiale coperchio	Alluminio pressofuso, rivestito
Materiale guarnizione del pistone	TPE-U(PU)
Materiale del pistone	Lega di alluminio battuto
Materiale stelo	Acciaio inossidabile ad alta lega
Materiale guarnizione raschiaolio dello stelo	TPE-U(PU)
Materiale guarnizione ammortizzatore	TPE-U(PU)
Materiale ammortizzatore	POM
Materiale tubo del cilindro	Lega di alluminio anodizzata
Materiale dado	Acciaio inossidabile ad alta lega
Materiale supporto	POM
Materiale viti a collare	Acciaio galvanizzato