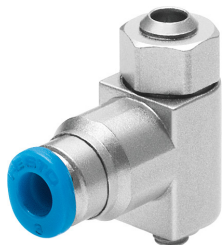


# Regolatore di portata unidirezionale GRLA-M5-QS-4-LF-C

Codice prodotto: 175056

FESTO



## Foglio dati

Caratteristica	Valore
Funzione valvola	Funzione di strozzatura unidirezionale dello scarico
Collegamento pneumatico, porta 1	QS-4
Collegamento pneumatico, porta 2	M5
Componente di regolazione	Vite a testa con intaglio
Tipo di montaggio	Avvitamento
Portata nominale standard in direzione del regolatore di flusso	40 l/min
Portata nominale standard in direzione bloccata	50 l/min...75 l/min
Pressione di lavoro	0.2 bar...10 bar
Pressione d'esercizio	2.9 psi...145 psi
Temperatura ambiente	-10 °C...60 °C
Classificazione marittima	Certificato See
Posizione di montaggio	Opzionale
Portata standard in direzione del regolatore di flusso 6 -> 0	80 l/min
Portata standard in direzione di non ritorno 6 -> 0 bar	100 l/min...150 l/min
Fluido di lavoro	Aria compressa a norma ISO 8573-1:2010 [7:4:4]
Nota sul fluido di esercizio e di controllo	Possibilità di funzionamento lubrificato (in tal caso sarà sempre necessario un funzionamento lubrificato)
Conformità PWIS	VDMA24364-B1/B2-L
Temperatura del fluido	-10 °C...60 °C
Coppia di serraggio max.	1.5 Nm
Peso prodotto	9 g
Materiale del perno a vite	Ottone Ottone nichelato
Nota sui materiali	Conforme alla direttiva EU 2002/95 (RoHS)
Materiale guarnizioni	NBR

<b>Caratteristica</b>	<b>Valore</b>
Materiale anello di smontaggio	POM
Materiale vite di regolazione	Ottone
Materiale raccordo orientabile	Zinco pressofuso