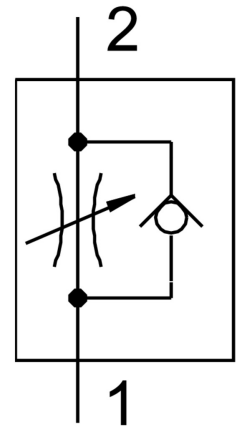


Regolatore di portata unidirezionale GRLZ-M3

Codice prodotto: 175040

FESTO



Foglio dati

Caratteristica	Valore
Funzione valvola	Funzione strozzatore aria di mandata unidirezionale
Collegamento pneumatico, porta 1	M3
Collegamento pneumatico, porta 2	M3
Componente di regolazione	Vite a testa con intaglio
Tipo di montaggio	Avvitamento
Portata nominale standard in direzione del regolatore di flusso	18 l/min
Portata nominale standard in direzione bloccata	18 l/min...20 l/min
Pressione di lavoro	0.2 bar...10 bar
Temperatura ambiente	-10 °C...60 °C
Protezione antideflagrante	Osservare quanto indicato nel certificato Zona 1 (ATEX) Zona 2 (ATEX) Zona 21 (ATEX) Zona 22 (ATEX)
Posizione di montaggio	Opzionale
Portata standard in direzione del regolatore di flusso 6 -> 0	33 l/min
Portata standard in direzione di non ritorno 6 -> 0 bar	33 l/min...37 l/min
Fluido di lavoro	Aria compressa a norma ISO 8573-1:2010 [7:4:4]
Nota sul fluido di esercizio e di controllo	Possibilità di funzionamento lubrificato (in tal caso sarà sempre necessario un funzionamento lubrificato)
Conformità PWIS	VDMA24364-B1/B2-L
Temperatura del fluido	-10 °C...60 °C
Coppia di serraggio max.	0.3 Nm
Peso prodotto	2 g
Materiale del perno a vite	Ottone Ottone nichelato

Caratteristica	Valore
Nota sui materiali	Conforme alla direttiva EU 2002/95 (RoHS)
Materiale guarnizioni	NBR
Materiale vite di regolazione	Ottone
Materiale raccordo orientabile	Zinco pressofuso