

# valvola di inserimento HEE-3/8-D-MIDI-24-NPT

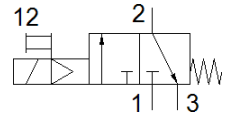
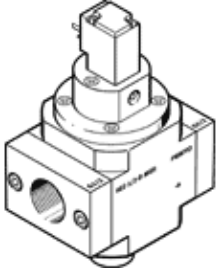
Codice prodotto: 173906

Classic - non utilizzare per nuovi progetti

FESTO

[Per unità di manutenzione.](#)

Sono disponibili delle alternative moderne digitando le prime quattro cifre del codice di tipo nel campo di ricerca.



## Foglio dati

Caratteristica	Valore
Dimensione modulare	55 mm
Costruzione	Valvola a spola
Tipo di azionamento	Elettrico
Principio di tenuta	Non metallica
Funzione di scarico	Non strozzabile
Azionatore manuale	Bistabile
Riposizionamento	Molla meccanica
Tipo di comando	Prepilotato
Funzione valvola	3/2, chiusa, monostabile
Pressione d'esercizio	2,5 ... 16 bar
Valore C	15,7 l/sbar
Valore b	0,33
Portata nominale normale	3.200 l/min
Durata dell'inserimento	100 %
Valori caratteristici bobina	24 V cc: 3 W
Oscillazioni di tensione ammissibili	+/- 10 %
Fluido d'esercizio	Aria compressa a norma ISO 8573-1:2010 [7:4:4] Gas inerti
Indicazione sul fluido d'esercizio e di pilotaggio	E' possibile l'impiego con aria lubrificata (necessario poi per l'impiego successivo)
Classe di resistenza alla corrosione CRC	2 - stress da corrosione moderato
Avvertenza sul materiale	Conforme a RoHS
Conformità PWIS	VDMA24364-B1/B2-L
Temperatura del fluido	-10 ... 60 °C
Temperatura ambiente	-10 ... 60 °C
Fissaggio	Montaggio in linea Con accessori
Posizione di montaggio	Qualsiasi
Direzione di flusso	Non reversibile
Peso	500 g
Attacco pneumatico 1	3/8 NPT
Attacco pneumatico 2	3/8 NPT
Attacco pneumatico 3	G1/4
Classe di purezza aria in uscita	Aria compressa a norma ISO 8573-1:2010 [7:4:4] Gas inerti
Alimentazione pressione di pilotaggio	Interna
Connessione elettrica	Configurazione degli attacchi forma C, secondo EN 175301-803 Connettore maschio A norma DIN EN 175301-803
Indicatore di stato del segnale	Con accessori
Materiale guarnizioni	NBR
Materiale del corpo	Alluminio pressofuso