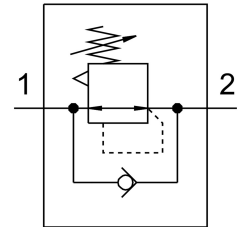


# Valvola regolatore di pressione LR-1-D-7-O-MAXI-NPT

Codice prodotto: 173675

FESTO



## Foglio dati

Caratteristica	Valore
Dimensione	Maxi
Serie	D
Posizione di montaggio	Opzionale
Funzione del controllore	Costante di pressione in uscita
Pressione di lavoro	16 bar
Isteresi di pressione max.	0.4 bar
Portata nominale standard	12500 l/min
Fluido di lavoro	Aria compressa a norma ISO 8573-1:2010 [7:4:4] Gas inerti
Nota sul fluido di esercizio e di controllo	Possibilità di funzionamento lubrificato (in tal caso sarà sempre necessario un funzionamento lubrificato)
Classe di resistenza alla corrosione CRC	2 - Moderata sollecitazione da corrosione
Conformità PWIS	VDMA24364-B1/B2-L
Classe di purezza dell'aria in uscita	Aria compressa a norma ISO 8573-1:2010 [7:4:4] Gas inerti
Temperatura del fluido	-10 °C...60 °C
Temperatura ambiente	-10 °C...60 °C
Peso prodotto	1100 g
Tipo di montaggio	Una delle due: Fissaggio pannello frontale Installazione in linea
Collegamento pneumatico, porta 1	1 NPT
Collegamento pneumatico, porta 2	1 NPT
Nota sui materiali	Conforme alla direttiva EU 2002/95 (RoHS)
Materiale guarnizioni	NBR
Materiale corpo	Zinco pressofuso