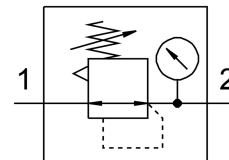


Valvola regolatore di pressione LR-3/8-D-MIDI-NPT

Codice prodotto: 173656

FESTO



Foglio dati

| Caratteristica | Valore |
|---|--|
| Dimensione | Midi |
| Serie | D |
| Posizione di montaggio | Opzionale |
| Funzione del controllore | Costante di pressione in uscita |
| Pressione di lavoro | 16 bar |
| Isteresi di pressione max. | 0.2 bar |
| Portata nominale standard | 3200 l/min |
| Fluido di lavoro | Aria compressa a norma ISO 8573-1:2010 [7:4:4] Gas inerti |
| Nota sul fluido di esercizio e di controllo | Possibilità di funzionamento lubrificato (in tal caso sarà sempre necessario un funzionamento lubrificato) |
| Classe di resistenza alla corrosione CRC | 2 - Moderata sollecitazione da corrosione |
| Conformità PWIS | VDMA24364-B1/B2-L |
| Classe di purezza dell'aria in uscita | Aria compressa a norma ISO 8573-1:2010 [7:4:4] Gas inerti |
| Temperatura del fluido | -10 °C...60 °C |
| Temperatura ambiente | -10 °C...60 °C |
| Peso prodotto | 720 g |
| Tipo di montaggio | Una delle due: Fissaggio pannello frontale Installazione in linea Tramite squadretta di fissaggio |
| Collegamento pneumatico, porta 1 | 3/8 NPT |
| Collegamento pneumatico, porta 2 | 3/8 NPT |
| Nota sui materiali | Conforme alla direttiva EU 2002/95 (RoHS) |
| Materiale guarnizioni | NBR |
| Materiale corpo | Zinco pressofuso |