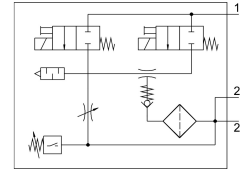


Generatore di vuoto VADMI-200-LS-P

Codice prodotto: 171061

FESTO



Foglio dati

| Caratteristica | Valore |
|--------------------------------------------|-----------------------------------------------------------------------------------------------------------------------------------------------------------------------------------------|
| Dimensione nominale, ugello Laval | 2 mm |
| Dimensioni griglia | 22 mm |
| Design del silenziatore | Chiuso |
| Posizione di montaggio | Opzionale |
| Caratteristiche espulsore | Vuoto elevato |
| Grado di filtrazione | 40 µm |
| Azionatore manuale | Senza arresto |
| Funzione integrata | Valvola impulso di espulsione elettrica Strozzatore Valvola di inserimento elettrica Filtro Funzione di risparmio d'aria, elettrica Valvola unidirezionale Vacuostato |
| Variabile misurata | Pressione relativa |
| Principio di misura | Piezoresistivo |
| Funzione elemento di commutazione | Contatto N/A |
| Funzione di commutazione | Comparatore dei valori di soglia |
| Funzione valvola | Chiuso |
| Protezione da inversione di polarità | Per tutti i collegamenti elettrici |
| Tipo di display | LED |
| Campo di regolazione isteresi | -60 kPa...-10 kPa |
| Campo di regolazione dell'isteresi | -0.6 bar...-0.1 bar -8.7 psi...-1.45 psi |
| Opzioni di impostazione | Potenziometro |
| Indicazione dello stato di commutazione | Ottico |
| Campo di impostazione valore di soglia | -90 kPa...-20 kPa |
| Valore di soglia del campo di impostazione | -0.9 bar...-0.2 bar -13.05 psi...-2.9 psi |
| Pressione d'esercizio | 0.2 MPa...0.8 MPa 29 psi...116 psi |
| Pressione di lavoro | 2 bar...8 bar |
| Vuoto massimo | 85 % |

| Caratteristica | Valore |
|-------------------------------------------------------------------------------------------------|----------------------------------------------------------------|
| Pressione d'esercizio nominale | 0.6 MPa 87 psi |
| Pressione di lavoro nominale | 6 bar |
| Pressione di sovraccarico massima | 5 bar |
| Tempo di alimentazione dell'aria alla pressione nominale di esercizio con impulso di espulsione | 0.15 s |
| Intervallo di tensione d'esercizio DC | 21.6 V...26.4 V |
| Ciclo di lavoro | 100% |
| Uscita di commutazione | PNP |
| Approvazione | Marchio di fabbrica RCM c UL us - Recognized (OL) |
| Marchio CE (vedere dichiarazione di conformità) | Conforme Direttiva EMC Istruzioni UK per CEM |
| Fluido di lavoro | Aria compressa a norma ISO 8573-1:2010 [7:4:4] |
| Nota sul fluido di esercizio e di controllo | Funzionamento lubrificato non possibile |
| Classe di resistenza alla corrosione CRC | 2 - Moderata sollecitazione da corrosione |
| Conformità PWIS | VDMA24364-B1/B2-L |
| Temperatura del fluido | 0 °C...60 °C |
| Grado di protezione | IP65 |
| Temperatura ambiente | 0 °C...50 °C |
| Peso prodotto | 360 g |
| Intervallo di misurazione della pressione | 0 MPa...0.1 MPa 0 bar...1 bar 0 psi...14.5 psi |
| Collegamento elettrico | A 4 poli M8x1 Connettori maschio |
| Tipo di montaggio | Una delle due: Con foro passante Tramite filetto femmina |
| Collegamento pneumatico, porta 1 | G1/4 |
| Collegamento pneumatico, porta 3 | Silenziatore integrato |
| Attacco vuoto | G3/8 |
| Nota sui materiali | Conforme alla direttiva EU 2002/95 (RoHS) |
| Materiale guarnizioni | NBR |
| Materiale ugello ricevitore | Ottone, nichelato |
| Materiale filtro | PA |
| Materiale corpo filtro | PC |
| Materiale corpo | Lega di alluminio battuto |
| Materiale silenziatore | PE POM |
| Materiale del pistone | POM |
| Materiale ugello unità trasmittente | Ottone nichelato |