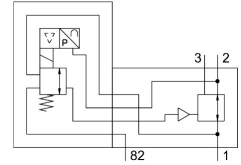


# Regolatore di pressione ad azionamento elettrico PREL-90-HP3-V1-A-40CFX-S1-5

FESTO

Codice prodotto: 1709137



## Foglio dati

| Caratteristica                           | Valore  |
|--|---|
| Dimensione                               | 90  |
| Dimensione nominale DN                   | 24  |
| Serie                                    | L   |
| Posizione di montaggio                   | Verticale   |
| Tipo di azionamento                      | Elettrico   |
| Design                                   | Valvola riduttrice della pressione regolabile elettricamente  |
| Funzione del controllore                 | Costante di pressione in uscita<br>Tramite compensazione della pressione primaria<br>Con scarico secondario |
| Pressione d'esercizio                    | 0 MPa...5 MPa   |
| Pressione di lavoro                      | 0 bar...50 bar  |
| Intervallo di regolazione di pressione   | 2 bar...40 bar  |
| Tensione nominale d'esercizio DC         | 24 V  |
| Range del segnale uscita analogica       | 4 - 20 mA   |
| range segnale ingresso analogico         | 0 - 10 V  |
| Valori nominali/attuali                  | Tipo di tensione 0 - 10 V   |
| Approvazione                             | Certificato di collaudo di tipo attrezzature speciali   |
| Fluido di lavoro                         | Aria compressa a norma ISO 8573-1:2010 [7:4:4]<br>Gas inerti  |
| Classe di resistenza alla corrosione CRC | 2 - Moderata sollecitazione da corrosione   |
| Conformità PWIS                          | VDMA24364 zona III  |
| Temperatura di stoccaggio                | -10 °C...60 °C  |
| Adatto per l'uso con gli alimenti        | Vedere le informazioni avanzate sul materiale   |
| Temperatura del fluido                   | 5 °C...50 °C  |
| Temperatura ambiente                     | 5 °C...50 °C  |
| Peso prodotto                            | 6100 g  |
| Collegamento elettrico, IN               | Connettore maschio, M12, a 5 poli, codifica A   |
| Collegamento elettrico, OUT              | Connettore maschio, M12, a 5 poli, codifica A   |
| Tipo di montaggio                        | Una delle due:<br>Su unità di manutenzione<br>Con accessori   |
| Collegamento pneumatico, porta 1         | G1  |
| Collegamento pneumatico, porta 11        | G1/4  |

| <b>Caratteristica</b>            | <b>Valore</b>                             |
|----------------------------------|---|
| Collegamento pneumatico, porta 2 | G1  |
| Porta pneumatica 22              | G1/4                                      |
| Collegamento pneumatico, porta 3 | G1  |
| Porta pneumatica 82              | G3/8                                      |
| Nota sui materiali               | Conforme alla direttiva EU 2002/95 (RoHS) |
| Materiale sotto il coperchio     | Alluminio anodizzato                      |
| Materiale molla                  | Acciaio per molle                         |
| Materiale corpo                  | Alluminio anodizzato                      |