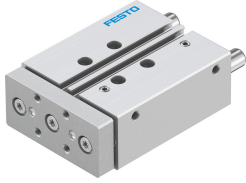


# Cilindro guidato DFM-16-40-P-A-KF

Codice prodotto: 170911

FESTO



## Foglio dati

Caratteristica	Valore
Distanza del baricentro del carico rispetto alla piastra	50 mm
Corsa	40 mm
Diametro pistone	16 mm
Modo operativo, unità di azionamento	Giogo
Ammortizzazione	Anelli/piastre di ammortizzazione elastica su entrambe le estremità
Posizione di montaggio	Opzionale
Guida	Guida di supporto cuscinetto a sfere
Design	Guida
Rilevamento posizione	Tramite sensore di finecorsa
Pressione d'esercizio	0.2 MPa...1 MPa
Pressione di lavoro	2 bar...10 bar
Velocità max.	0.8 m/s
Funzionamento	A doppio effetto
Fluido di lavoro	Aria compressa a norma ISO 8573-1:2010 [7:4:4]
Nota sul fluido di esercizio e di controllo	Possibilità di funzionamento lubrificato (in tal caso sarà sempre necessario un funzionamento lubrificato)
Classe di resistenza alla corrosione CRC	0 - Nessuna corrosione o sollecitazione
Conformità PWIS	VDMA24364-B1/B2-L
Classe camera bianca	Classe 7 secondo ISO 14644-1
Temperatura ambiente	-5 °C...60 °C
Energia d'urto nelle posizioni terminali	0,15 Nm
Forza max. Fy	778 N
Forza max. Fy statica	830 N
Forza max. Fz	778 N
Forza max. Fz statica	830 N
Momento massimo Mx	17.9 Nm
Coppia massima Mx statica	19.09 Nm
Max. momento My	10.5 Nm
Coppia massima My statica	11.2 Nm
Momento massimo Mz	10.5 Nm
Coppia max. Mz statica	11.2 Nm
Coppia del carico massima ammissibile Mx in funzione della corsa	2.92 Nm

<b>Caratteristica</b>	<b>Valore</b>
Carico massimo effettivo in funzione della corsa alla distanza xs	82 N
Forza teorica a 6 bar, corsa di ritorno	90 N
Forza teorica a 6 bar, in spinta	121 N
Massa in movimento	294 g
Peso prodotto	641 g
Centro di gravità del carico in funzione della corsa	31.2 mm
collegamenti alternativi	Vedere il disegno del prodotto
Attacco pneumatico	M5
Nota sui materiali	Conforme alla direttiva EU 2002/95 (RoHS)
Materiale coperchio	Lega di alluminio battuto
Materiale guarnizioni	NBR
Materiale corpo	Lega di alluminio battuto
Materiale stelo	Acciaio inossidabile ad alta lega