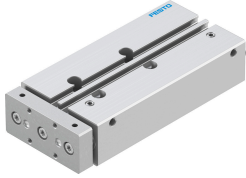


Cilindro guidato DFM-12-80-P-A-GF

Codice prodotto: 170830

FESTO



Foglio dati

Caratteristica	Valore
Distanza del baricentro del carico rispetto alla piastra	25 mm
Corsa	80 mm
Diametro pistone	12 mm
Modo operativo, unità di azionamento	Giogo
Ammortizzazione	Anelli/piastre di ammortizzazione elastica su entrambe le estremità
Posizione di montaggio	Opzionale
Guida	Guida a strisciamento
Design	Guida
Rilevamento posizione	Tramite sensore di finecorsa
Pressione d'esercizio	0.2 MPa...1 MPa
Pressione di lavoro	2 bar...10 bar
Velocità max.	0.8 m/s
Funzionamento	A doppio effetto
Fluido di lavoro	Aria compressa a norma ISO 8573-1:2010 [7:4:4]
Nota sul fluido di esercizio e di controllo	Possibilità di funzionamento lubrificato (in tal caso sarà sempre necessario un funzionamento lubrificato)
Classe di resistenza alla corrosione CRC	1 - Bassa corrosione o sollecitazione
Conformità PWIS	VDMA24364-B1/B2-L
Classe camera bianca	Classe 7 secondo ISO 14644-1
Temperatura ambiente	-20 °C...80 °C
Energia d'urto nelle posizioni terminali	0,07 Nm
Forza max. Fy	240 N
Forza max. Fy statica	240 N
Forza max. Fz	240 N
Forza max. Fz statica	240 N
Momento massimo Mx	4.92 Nm
Coppia massima Mx statica	4.92 Nm
Max. momento My	3.74 Nm
Coppia massima My statica	3.74 Nm
Momento massimo Mz	3.74 Nm
Coppia max. Mz statica	3.74 Nm
Coppia del carico massima ammissibile Mx in funzione della corsa	0.55 Nm

Caratteristica	Valore
Carico massimo effettivo in funzione della corsa alla distanza xs	22 N
Forza teorica a 6 bar, corsa di ritorno	51 N
Forza teorica a 6 bar, in spinta	68 N
Massa in movimento	289 g
Peso prodotto	688 g
collegamenti alternativi	Vedere il disegno del prodotto
Attacco pneumatico	M5
Nota sui materiali	Conforme alla direttiva EU 2002/95 (RoHS)
Materiale coperchio	Lega di alluminio battuto
Materiale guarnizioni	NBR
Materiale corpo	Lega di alluminio battuto
Materiale stelo	Acciaio inossidabile ad alta lega