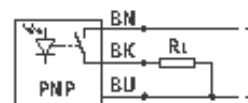
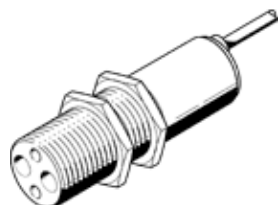


# Sensore ottico a riflessione diretta SOEG-RT-M18-PS-K-L

Codice prodotto: 165342

FESTO



## Foglio dati

Caratteristica	Valore
Conforme alla norma	DIN EN 60947-5-2
Resistenza ai cortocircuiti	ciclico
Tipo di luce	infrarosso
Procedimento di misurazione	Sensore ottico a riflessione diretta
Funzione elemento di commutazione	Attivazione alla luce
Protezione contro l'inversione di polarità	per tutti gli allacciamenti elettrici
Intervallo di regolazione limite inferiore	20 mm
Intervallo di regolazione limite superiore	430 mm
Possibilità di regolazione	Potenzimetro
Indicatore riserva funzionale	LED giallo (non lampeggia)
Indicatore stato di commutazione	LED giallo
Max. frequenza di commutazione	250 Hz
Intervallo tensione di esercizio cc	10 ... 30 V
Corrente a vuoto	35 mA
Max. corrente in uscita	200 mA
Ondulazione residua	10 %
Uscita di commutazione	PNP
Caduta di tensione	1,8 V
Simbolo CE	ai sensi della direttiva CE sulla compatibilità elettromagnetica
Classe di resistenza alla corrosione KBK	2
Grado di protezione	IP65
Temperatura ambiente con posa cavi mobile	-5 ... 55 °C
Temperatura ambiente	-5 ... 55 °C
Coppia di serraggio	20 Nm
Peso	110 g
Portata	0 ... 430 mm
Connessione elettrica	Cavo 3 conduttori
Lunghezza cavo	2,5 m
Tipo fissaggio	con controdado
Informazioni sul materiale della ghiera per raccordi filettati	Ottone cromato
Informazioni sul materiale del corpo (contenitore)	Ottone cromato
Informazioni sul materiale della guaina del cavo	PUR