

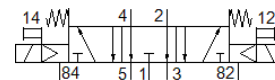
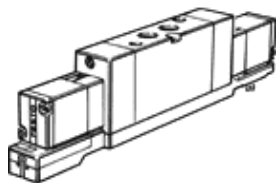
elettrovalvola

MVH-5/3E-1/4-B-VI-X

Codice prodotto: 164573

FESTO

Con bobina e azionatore manuale, senza connettore.



Foglio dati

Caratteristica	Valore
Funzione valvola	5/3, in scarico
Tipo di azionamento	Elettrico
Portata nominale normale	1.600 l/min
Pressione d'esercizio	3 ... 10 bar
Costruzione	Valvola a spola
Riposizionamento	Molla meccanica
Diametro nominale	10 mm
Funzione di scarico	Strozzabile
Principio di tenuta	Non metallica
Tipo di comando	Prepilotato
Direzione di flusso	Non reversibile
Valore b	0,38
Valore C	6,35 l/sbar
Tempo di commutazione, disazionamento	45 ms
Tempo di commutazione azionamento	33 ms
Valori caratteristici bobina	24 V cc: 2,5 W
Oscillazioni di tensione ammissibili	+/- 10 %
Fluido d'esercizio	Aria compressa filtrata, grado di filtrazione 40 µm, lubrificata o non lubrificata
Indicazione sul fluido d'esercizio e di pilotaggio	E' possibile l'impiego con aria lubrificata (necessario poi per l'impiego successivo)
Temperatura del fluido	-5 ... 50 °C
Temperatura ambiente	-5 ... 50 °C
Fissaggio	Con foro passante
Attacco pneumatico 1	Sottobase G1/4
Attacco pneumatico 2	G1/4
Attacco pneumatico 3	Sottobase G1/4
Attacco pneumatico 4	G1/4
Attacco pneumatico 5	Sottobase
Avvertenza sul materiale	Contiene sostanze che intaccano l'impregnazione della vernice
Materiale guarnizioni	NBR
Materiale del corpo	Alluminio pressofuso