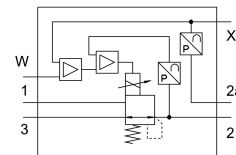


# Valvola regolatore di pressione proporzionale VPPL-3Q-3-0L40H-V1-A-S1-1FESTO

Codice prodotto: 1635973



## Foglio dati

Caratteristica	Valore
Dimensione nominale, alimentazione	3 mm
Dimensione nominale, scarico	3 mm
Tipo di azionamento	Elettrico
Principio di tenuta	Morbido
Posizione di montaggio	Opzionale Preferibilmente verticale
Design	Valvola di regolazione a spola azionata direttamente
Corrente nominale di corto circuito	no
Lunghezza max. cavo	30 m
Avvertenze di sicurezza	Posizione di sicurezza VPPL: se il cavo di rete è interrotto, la pressione d'uscita cala a 0 bar.
Protezione da inversione di polarità	Per tutti i collegamenti elettrici
Tipo di reset	Molla meccanica
Tipo di pilotaggio	Diretto
Funzione valvola	Valvola regolatore di pressione proporzionale a 3 vie, chiuso
Tipo di display	Indicatore LED
Pressione d'esercizio	5 MPa
Pressione di lavoro	50 bar
Intervallo di regolazione di pressione MPa	0.04 MPa...4 MPa
Intervallo di regolazione di pressione	0.4 bar...40 bar
Pressione d'ingresso 1	0 bar...50 bar
Pressione di alimentazione 1 MPa	0 MPa...5 MPa
Isteresi di pressione max.	0.04 MPa 0.4 bar 5.8 psi
valore b	0.25
Valore C	0.8 l/sbar
Portata nominale standard	245 l/min
Portata nominale standard da 2 a 3	282 l/min
Tempo di spegnimento	654 ms
Tempo di accensione	428 ms
Intervallo di tensione d'esercizio DC	21.6 V...27.6 V

<b>Caratteristica</b>	<b>Valore</b>
Ciclo di lavoro	100%
Consumo massimo di energia elettrica	26.7 W
Ondulazione residua	10 %
Range del segnale uscita analogica	4 - 20 mA
range segnale ingresso analogico	0 - 10 V
Valori nominali/attuali	Tipo di tensione 0 - 10 V
Fluido di lavoro	Aria compressa a norma ISO 8573-1:2010 [7:4:4] Gas inerti
Nota sul fluido di esercizio e di controllo	Funzionamento lubrificato non possibile
Approvazione	Omologazione c UL us (OL)
Marchio KC	KC-EMV
Marchio CE (vedere dichiarazione di conformità)	Conforme Direttiva EMC Istruzioni UK per CEM
Classe di resistenza alla corrosione CRC	2 - Moderata sollecitazione da corrosione
Conformità PWIS	VDMA24364 zona III
Temperatura del fluido	5 °C...50 °C
Grado di protezione	IP65
Temperatura ambiente	5 °C...50 °C
Temperatura di stoccaggio	-10 °C...60 °C
Peso prodotto	1100 g
Errore di linearità in ± %FS	1 %FS
Precisione totale	1,25%FS
Coefficiente di temperatura	0.04 %/K
Precisione di ripetizione ± %FS	1 %FS
Collegamento elettrico della interfaccia diagnostica	Connettore femmina, M12, 5 poli, codifica A
Collegamento elettrico, IN	Connettore maschio, M12, a 5 poli, codifica A
Collegamento elettrico, OUT	Connettore maschio, M12, a 5 poli, codifica A
Tipo di montaggio	Con foro passante
Collegamento pneumatico, porta 1	Flangia
Collegamento pneumatico, porta 2	Flangia
Collegamento pneumatico, porta 3	Flangia
Nota sui materiali	Conforme alla direttiva EU 2002/95 (RoHS)
Materiale corpo	Lega di alluminio forgiato anodizzato