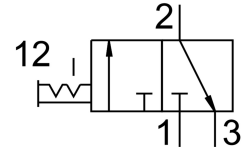
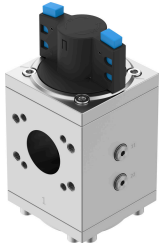


Valvola di inserimento PVEL-H-124-HP3

Codice prodotto: 1629207

FESTO



Foglio dati

Caratteristica	Valore
Serie	L
Dimensione nominale DN	54
Design	Saracinesca a pistone
Tipo di azionamento	Manuale
Principio di tenuta	Morbido
Funzione aria di scarico	Senza opzione di controllo del flusso
Blocco attuatore	Manopola con arresto può essere chiuso con accessori
Tipo di reset	Forzato
Tipo di pilotaggio	Diretto
Funzione valvola	Elettrovalvola a impulsi a 3/2 vie
Pressione d'esercizio	0 MPa...5 MPa
Pressione di lavoro	0 bar...50 bar
Fluido di lavoro	Aria compressa a norma ISO 8573-1:2010 [7:4:4] Gas inerti
Nota sul fluido di esercizio e di controllo	Possibilità di funzionamento lubrificato (in tal caso sarà sempre necessario un funzionamento lubrificato)
Classe di resistenza alla corrosione CRC	2 - Moderata sollecitazione da corrosione
Nota sui materiali	Conforme alla direttiva EU 2002/95 (RoHS)
Conformità PWIS	VDMA24364 zona III
Temperatura del fluido	5 °C...50 °C
Temperatura ambiente	5 °C...50 °C
Marchio CE (vedere dichiarazione di conformità)	In conformità con la Direttiva UE apparecchi a pressione secondo i regolamenti del Regno Unito per apparecchiature a pressione
Adatto per l'uso con gli alimenti	Vedere le informazioni avanzate sul materiale
Posizione di montaggio	Opzionale
Peso prodotto	5900 g
Collegamento pneumatico, porta 3	G1/2
Materiale spola	Lega di alluminio battuto
Materiale guarnizioni	NBR PE
Materiale corpo	Lega di alluminio battuto